



ศูนย์เชี่ยวชาญพิเศษเฉพาะด้านเทคโนโลยีไฟฟ้ากำลัง

57-2-0-020

คณะวิศวกรรมศาสตร์ จุฬาลงกรณ์มหาวิทยาลัย ถนนพญาไท กรุงเทพฯ โทร. 0-2218-6542-4 โทรสาร 0-2218-6544

Center of Excellence in Electrical Power Technology

Faculty of Engineering, Chulalongkorn University, Phayathi Road, Bangkok 10330 Tel. 0-2218-6542-4 Fax. 0-2218-6544

ที่ CEPT 570929/005

29 กันยายน 2557

สาขาวิศวกรรมไฟฟ้า
เลขทะเบียนหนังสือ..... 241
วันที่..... 11 ต.ค. 57
เวลา..... 12.10 น.

เรื่อง ขอเชิญส่งบุคลากรเข้ารับการอบรม

เรื่อง “เทคโนโลยีสำหรับการทดสอบไฟฟ้าแรงสูง”

เรียน หัวหน้าภาควิชาวิศวกรรมไฟฟ้า

คณะวิศวกรรมศาสตร์ มหาวิทยาลัยเทคโนโลยีราชมงคล ศรีวิชัย เขตสงขลา

สิ่งที่ส่งมาด้วย แผ่นพับประชาสัมพันธ์

ด้วยศูนย์เชี่ยวชาญพิเศษเฉพาะด้านเทคโนโลยีไฟฟ้ากำลัง คณะวิศวกรรมศาสตร์ จุฬาลงกรณ์มหาวิทยาลัย จะจัดการอบรมทางวิชาการเรื่อง “เทคโนโลยีสำหรับการทดสอบไฟฟ้าแรงสูง” ระหว่างวันที่ 10-11 พฤศจิกายน ณ ห้องรัตนโกสินทร์ โรงแรมราชมงคล ดังรายละเอียดปรากฏในแผ่นพับประชาสัมพันธ์ที่แนบมาพร้อมกันนี้

การจัดอบรมครั้งนี้ทางศูนย์เชี่ยวชาญฯ มุ่งเน้นที่จะให้ผู้เข้ารับการอบรมได้รับความรู้ ความเข้าใจถึงระบบส่งจ่ายไฟฟ้าแรงสูง เทคนิคการทดสอบวัสดุและอุปกรณ์ไฟฟ้าแรงสูงตามที่มาตรฐานกำหนดพร้อมทั้งการวิเคราะห์ผลการทดสอบ ตลอดจนสามารถนำความรู้ที่ได้รับไปใช้พัฒนาการทดสอบวัสดุและอุปกรณ์ ในหน่วยงานของท่านได้อย่างถูกต้องและมีประสิทธิภาพ

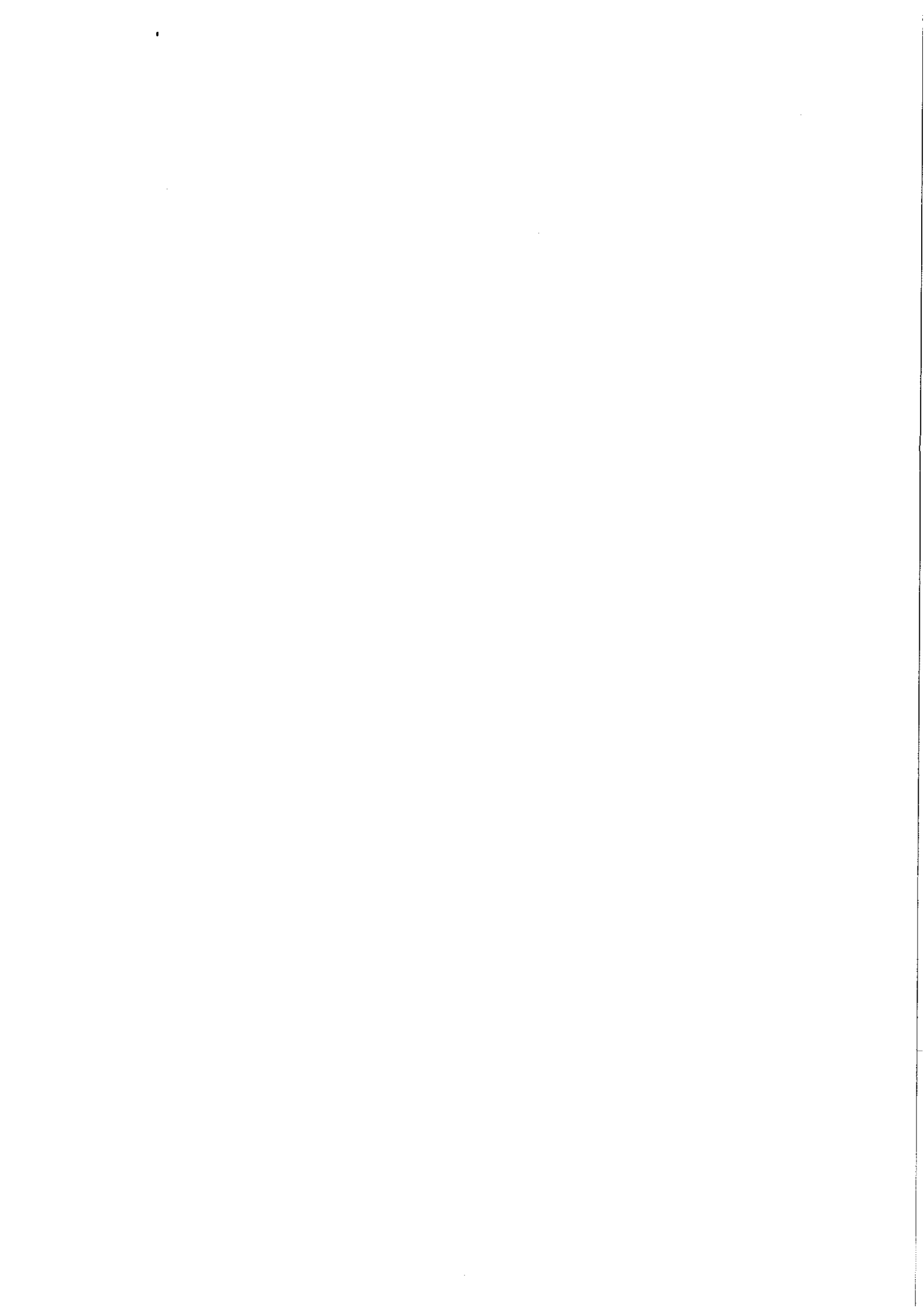
ในการนี้ศูนย์เชี่ยวชาญฯ ได้พิจารณาเห็นว่าการอบรมในครั้งนี้ จะมีประโยชน์อย่างยิ่งต่อบุคลากรในหน่วยงานของท่าน จึงใคร่ขอเชิญท่านส่งบุคลากรที่ทำงานเกี่ยวข้องกับเรื่องดังกล่าวเข้ารับการอบรม โดยมีค่าลงทะเบียนท่านละ 4,500 บาท (สี่พันห้าร้อยบาทถ้วน) สนใจติดต่อสอบถามรายละเอียดเพิ่มเติมได้ที่คุณดวงใจ ชันสังข์ และคุณเพชรรัตน์ ยงยุทธชัยกุล โทรศัพท์ 02-218-6542-3, 6483 และเบอร์มือถือ 080-591-0549, 087-496-3940 E-mail : cucepttraining@gmail.com หรือ www.cept.eng.chula.ac.th

จึงเรียนมาเพื่อโปรดพิจารณา

ขอแสดงความนับถือ

เรียน หัวหน้าหลักสูตร ER
ประสงค์ส่งบุคลากรตาม
Semkid
๑๐ ต.ค. ๕๗

ศาสตราจารย์ ดร.สุภูมิวิทย์ ภูมิวิมลสาร
ผู้อำนวยการศูนย์เชี่ยวชาญฯ



เทคโนโลยีสำหรับทดสอบ

ไฟฟ้าแรงสูง

ฉบับกร-ฉบับกรที่ 10-11 พฤศจิกายน 2557 (2จบ)

บทนำ

เป็นที่ทราบกันดีว่า ไฟฟ้าเป็นสิ่งจำเป็นต่อการดำเนินชีวิตประจำวัน และเป็นปัจจัยสำคัญต่อการพัฒนาประเทศในด้านเศรษฐกิจและสังคม และโดยที่แหล่งผลิตพลังงานไฟฟ้า มักจะอยู่ห่างไกลจากศูนย์กลางผู้ใช้ไฟฟ้า จำเป็นต้องส่งจ่ายพลังงานไฟฟ้าด้วยระบบแรงดันสูง ประกอบด้วยสายส่งแรงสูงและสถานีจ่ายไฟฟ้าแรงสูง ซึ่งต้องใช้วัสดุและอุปกรณ์หลายชนิดหลายประเภท ในระบบส่งจ่ายที่ตีมีคุณภาพและมั่นคง วัสดุและอุปกรณ์ไฟฟ้าเหล่านั้นจะต้องไม่เป็นต้นเหตุทำให้เกิดผิดพลาดในระบบ นั่นคือ วัสดุและอุปกรณ์เหล่านั้นจะต้องมีคุณสมบัติตามที่มาตรฐานกำหนด ฉะนั้นเพื่อความมั่นใจในคุณภาพของวัสดุและอุปกรณ์ จึงต้องมีการทดสอบตามเกณฑ์ที่มาตรฐานกำหนด ซึ่งประกอบด้วยการทดสอบประจำในโรงงาน และการทดสอบรับรองโดยสถาบันการทดสอบ หรือ

ศูนย์ทดสอบไฟฟ้าแรงสูง เพื่อให้การทดสอบเป็นไปอย่างถูกต้องและมีประสิทธิภาพ ผู้ปฏิบัติจึงจำเป็นต้องเรียนรู้ให้เกิดความเข้าใจที่ถูกต้อง ถึงเทคนิคการทดสอบอุปกรณ์ไฟฟ้าแรงสูงที่ใช้ในระบบส่งจ่าย และการวิเคราะห์ผลการทดสอบ

วัตถุประสงค์

- 1) เพื่อให้เกิดความรู้ความเข้าใจถึงระบบส่งจ่ายไฟฟ้าแรงสูง เทคนิคการทดสอบวัสดุและอุปกรณ์ไฟฟ้าแรงสูงตามที่มาตราฐานกำหนด พร้อมทั้งการวิเคราะห์ผลการทดสอบ
- 2) ให้สามารถนำความรู้ที่ได้รับไปใช้ในการทดสอบวัสดุและอุปกรณ์ ในหน่วยงานที่ปฏิบัติงานอยู่ได้อย่างมีประสิทธิภาพ
- 3) ให้มีโอกาสแลกเปลี่ยนความรู้ความคิดเห็น และประสบการณ์ และซักถามปัญหาจากวิทยากรได้โดยตรง

กลุ่มเป้าหมาย

- 1) วิศวกรหรือช่างผู้ปฏิบัติงานเกี่ยวกับวัสดุและอุปกรณ์ ที่ใช้ในระบบส่งจ่ายไฟฟ้าแรงสูง หรือผู้ที่ทำหน้าที่ในการทดสอบวัสดุและอุปกรณ์ไฟฟ้าแรงสูงโดยตรง

- 2) ผู้ที่สนใจหรือประสบปัญหาเกี่ยวกับการทดสอบไฟฟ้าแรงสูง
- 3) สถาบันการศึกษา หรือศูนย์การทดสอบ ได้โดยตรง

เนื้อหาสาระ

- 1) บทนำเกี่ยวกับ การทดสอบไฟฟ้าแรงสูง
- 2) แรงดันทดสอบและการสร้าง
- 3) เทคนิคการวัดแรงดันสูง
- 4) การทดสอบอุปกรณ์ไฟฟ้าแรงสูง
- 5) กรณีศึกษา

วิทยากร

รองศาสตราจารย์ ดร. สำรวย สังข์สะอาด
เมธีวิจัยอาวุโส สกว.

หมายเหตุ

พักรับประทานอาหารว่าง ภา-กา-แพ
เวลา 10.30 และ 15.00 น.
พักรับประทานอาหารกลางวัน
เวลา 12.00 น.- 13.00 น.

จุดลงทะเบียนลงทะเบียน

คุณดวงใจ ชัยสิงห์ และ คุณเพชรรัตน์ ชงขุพรชัยกุล
ศูนย์เชี่ยวชาญพิเศษเฉพาะด้านเทคโนโลยีไฟฟ้ากำลัง
คณะวิศวกรรมศาสตร์ จุฬาลงกรณ์มหาวิทยาลัย

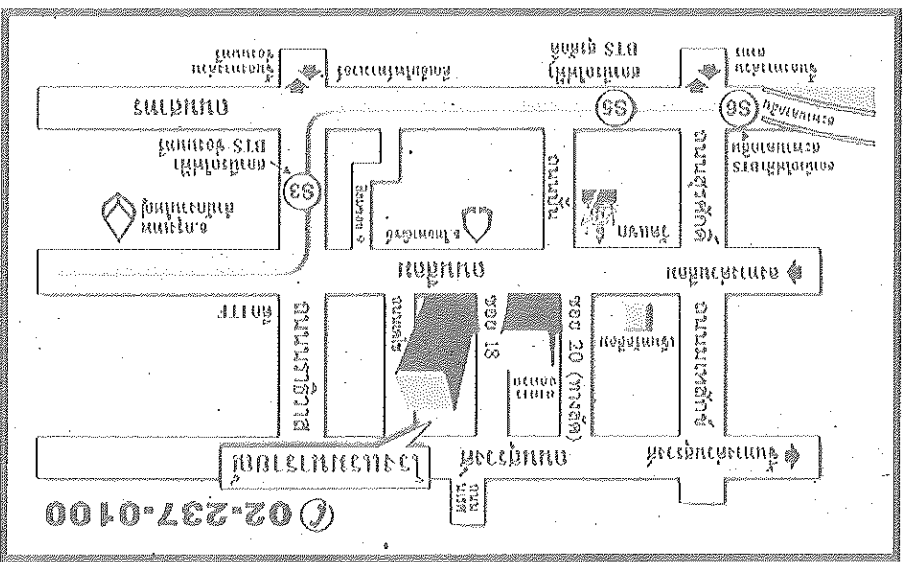
โทร 0-2218-6542-3, 0-2218-6483 โทรสาร 0-2218-6544

มือถือ 080-591-0549, 087-496-3940

E-mail: cucept@eng.jku.ac.th

www.cept.chula.ac.th

แผนที่



ในกิจกรรมภาควิชาการ

เทคโนโลยีสำหรับภาคต่อ ไฟฟ้าแรงสูง

วันจันทร์-วันอังคารที่ 10-11 พฤศจิกายน 2557 (2วัน)

กรุณากรอกด้วยตัวบรรจงเพื่อความชัดเจน

1. ชื่อ-นามสกุล

2. ชื่อ-นามสกุล

บริษัท/หน่วยงาน

หมู่ที่

ซอย

ตำบล/แขวง

จังหวัด

โทรศัพท์

E-mail:

ผู้ติดต่อประสานงาน

ค่าลงทะเบียน

อัตราค่าธรรมเนียมอาหาร

การชำระเงิน

เงินสด / เช็ค ส่งจ่าย

โอนเงิน

สาขาสาขาภาษาไทย

สาขาสาขาภาษาอังกฤษ

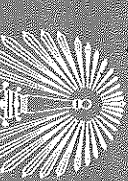
สาขาสาขาภาษาจีน

สาขาสาขาภาษาญี่ปุ่น

สาขาสาขาภาษาเกาหลี

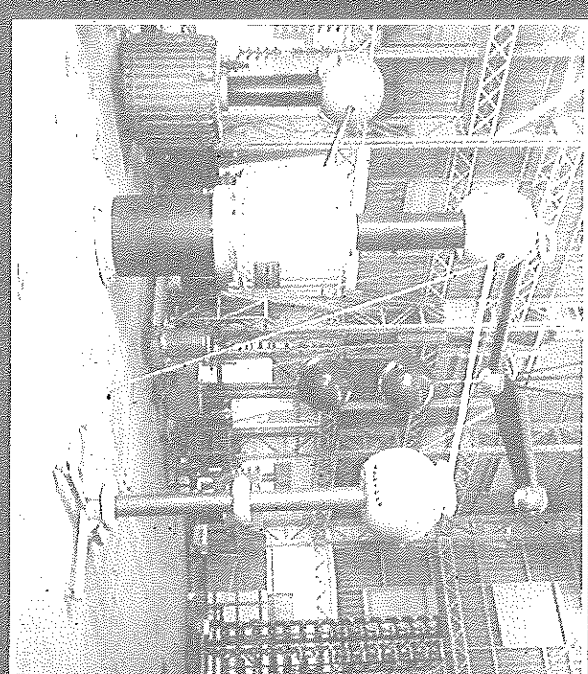
สาขาสาขาภาษาฝรั่งเศส

สาขาสาขาภาษาเยอรมัน



กิจกรรมอบรมภาควิชาการ

เทคโนโลยีสำหรับภาคต่อ ไฟฟ้าแรงสูง



วันจันทร์ - วันอังคารที่ 10 - 11 พฤศจิกายน 2557

เวลา 08.30-17.00 น. (2 วัน)

ณ ห้องโถงโกลเดิร์น โรงแรมมารยาดี ถนนสีลม กรุงเทพฯ

จากบัตรลงทะเบียน
ศูนย์เชี่ยวชาญพิเศษเฉพาะด้านเทคโนโลยีไฟฟ้ากำลัง
กรมวิศวกรรมศาสตร์ จุฬาลงกรณ์มหาวิทยาลัย

โครงการอบรมวิศวกรรม
(CPD) อบรมภาคต่อ
ไฟฟ้าแรงสูง