



บันทึกข้อความ

มท. สาขาวิศวกรรมไฟฟ้า
 คณะวิศวกรรมศาสตร์
 มท. ศรีวิชัย
 เลขทะเบียน ๑๑๑๒
 วันที่ 26 / ก.ย. / ๒๕๕๙
 เวลา 16.30 น.

ส่วนราชการ กองกลาง สำนักงานอธิการบดี โทรภายใน ๒๑๐๓

ที่ ศธ.๐๕๕๔.๑๖/๒๑๓ วันที่ ๒๖ กันยายน ๒๕๕๙

เรื่อง แจ้งตัดต้นไม้บริเวณมหาวิทยาลัย

สาขาวิชาวิศวกรรมไฟฟ้า
 เลขทะเบียน ๒๑๔
 วันที่ ๒๙ ก.ย. ๕๙
 เวลา 11.45

เรียน หัวหน้าหน่วยงานในสังกัดมหาวิทยาลัยเทคโนโลยีราชมงคลศรีวิชัย

ด้วย กองกลาง มีภารกิจที่จะต้องรับผิดชอบดูแลอาคารสถานที่และสภาพภูมิทัศน์ภายในบริเวณมหาวิทยาลัย ประกอบกับขณะนี้ต้นไม้ขึ้นปกคลุมอาคาร กิ่งไม้พาดสายไฟหลายจุด และได้ดำเนินการจัดจ้างบุคคลภายนอกเข้ามาตัดต้นไม้บริเวณมหาวิทยาลัยและโซนบ้านพักในช่วงระหว่างวันที่ ๒๖ กันยายน - ๒๖ ตุลาคม ๒๕๕๙ โดยแบ่งเป็นโซนดังนี้

๑. โซนที่ ๑ บริเวณบ้านพักโซนฝั่งตะวันตก
๒. โซนที่ ๒ บริเวณถนนราชดำเนินนอก
๓. โซนที่ ๓ บริเวณคณะบริหารธุรกิจติดศาลจังหวัดสงขลา
๔. โซนที่ ๔ บริเวณทางตรงหน้าสำนักส่งเสริมวิชาการฯและทางแยกไปภูมิหลังปัญญา
๕. โซนที่ ๕ บริเวณทางตรงหน้าคณะศิลปศาสตร์ไปจนถึงคณะวิศวกรรมศาสตร์
๖. โซนที่ ๖ บริเวณสำนักวิทยบริการฯ และโซนบ้านพักฝั่งตะวันออก

ในการนี้ กองกลาง จึงขอแจ้งมายังหน่วยงานของท่านเพื่อประชาสัมพันธ์ให้บุคลากรทราบ และเพื่ออำนวยความสะดวกให้กับผู้รับจ้างในช่วงวันดังกล่าว

จึงเรียนมาเพื่อโปรดทราบ

(ผู้ช่วยศาสตราจารย์สิทธิพร บุญญานุวัตร)
 รักษาราชการแทน
 ผู้อำนวยการกองกลาง

เรียน คณะ

- เพื่อโปรดทราบ
- แจ้งต่อกรมอำนวยการสหกรณ์
- 11/๑๖/๒๕๕๙/๑๖/๒๑๓/๑๖/๒๑๓

๒๖ ก.ย. ๕๙

เรียน กองกลาง

- เพื่อโปรดทราบ
- แจ้งกรมอำนวยการสหกรณ์





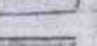

๒๗ ก.ย. ๕๙

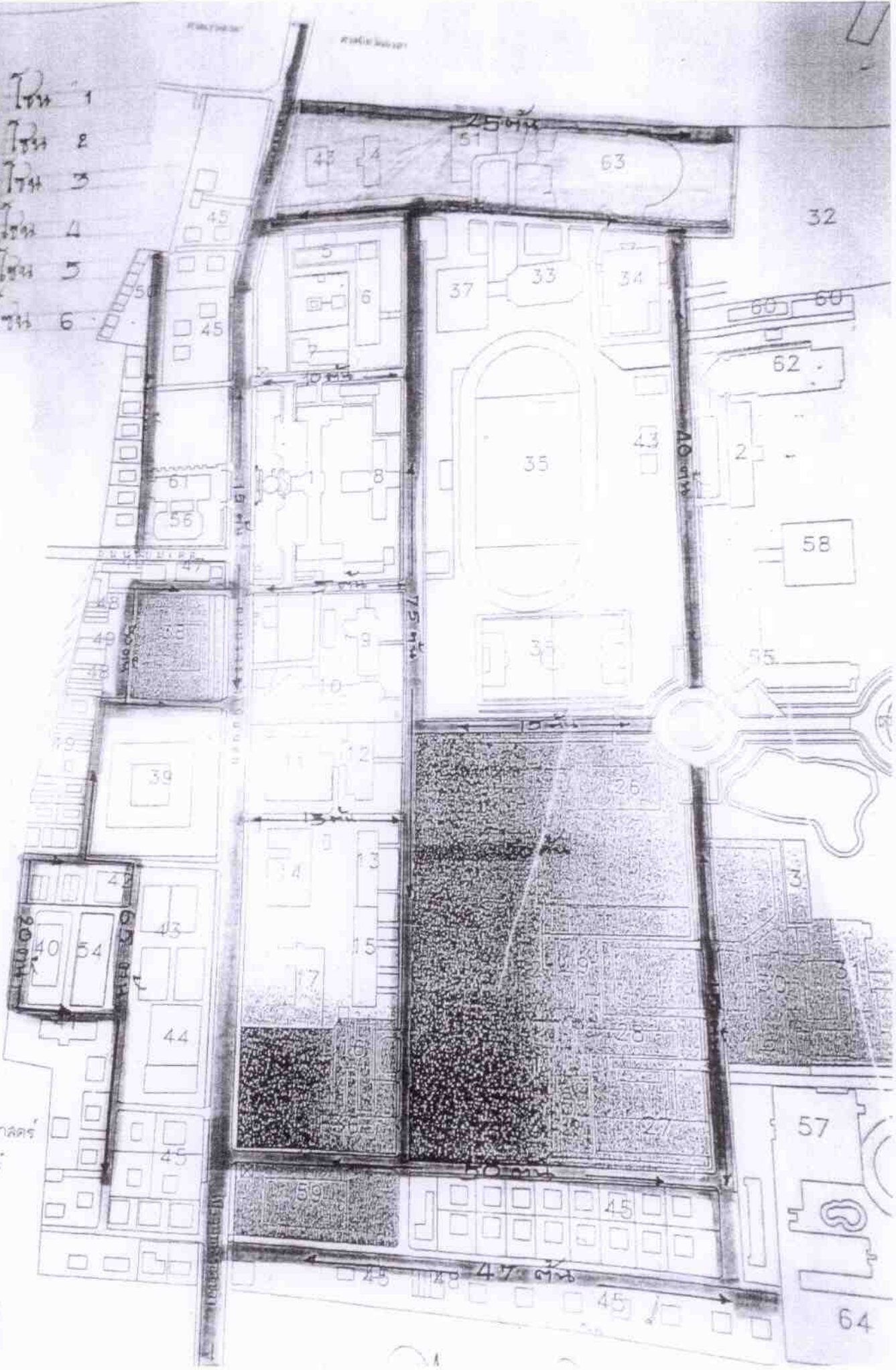
๒๗ ก.ย. ๕๙

๒๗ ก.ย. ๕๙

๒๗ ก.ย. ๕๙

๒๗ ก.ย. ๕๙

-  1
-  2
-  3
-  4
-  5
-  6



มุข
 ณะศิลปศาสตร์
 ณะสถาปัตยกรรมศาสตร์
 ณะวิศวกรรมศาสตร์
 ณะเศรษฐศาสตร์
 ณะบริหารธุรกิจ
 ณะวิทยาศาสตร์
 ณะศึกษาศาสตร์
 ณะการศึกษาศาสตร์
 ณะศึกษาศาสตร์