

ที่ GAO/2561/019

วันที่ 7 มีนาคม 2562

เรื่อง ขอความอนุเคราะห์ประชาสัมพันธ์การรับสมัครงาน

เรียน งานสหกิจศึกษา/คณะวิศวกรรมศาสตร์ มหาวิทยาลัยเทคโนโลยีราชมงคลศรีวิชัย

สิ่งที่ส่งมาด้วย 1. ประวัติบริษัท
2. รายละเอียดตำแหน่งงาน

ด้วยบริษัท โขติจินดา คอนซัลแตนท์ จำกัด เป็นบริษัทผู้ให้บริการงานที่ปรึกษาทางวิศวกรรม รวมทั้งการบริหาร และควบคุมงานก่อสร้างโครงการ ประกอบไปด้วยสาขา วิศวกรรมโยธา วิศวกรรมเครื่องกล วิศวกรรมโครงสร้าง วิศวกรรมทางทะเล และชายฝั่ง วิศวกรรมอิเล็กทรอนิกส์และไฟฟ้า วิศวกรรมจราจรและขนส่ง วิศวกรรมท่าเรือ ฯลฯ บริษัทมีสำนักงานตั้งอยู่ที่ 1473/4 อาคารโขติจินดา ซ.พัฒนาการ31/1 ถ.พัฒนาการ แขวงสวนหลวง เขตสวนหลวง กรุงเทพฯ 10250

เป็นที่ทราบกันดีว่าสถาบันของท่านได้ผลิตบุคลากรที่มีคุณภาพออกสู่สังคมตลอดมา ในครั้งนี้บริษัทฯ มีความประสงค์รับสมัครพนักงานที่จบการศึกษาในสาขาข้างต้น บริษัทฯ จึงใคร่ขอความอนุเคราะห์ทางมหาวิทยาลัยประชาสัมพันธ์ตำแหน่งงานว่างให้กับนักศึกษาที่จบการศึกษาแล้วในปี 2561, 2562 นี้ และศิษย์เก่าได้ทราบโดยทั่วกัน

จึงเรียนมาเพื่อโปรดพิจารณา และหวังเป็นอย่างยิ่งว่าจะได้รับอนุเคราะห์จากทางมหาวิทยาลัย บริษัทฯ ขอขอบพระคุณล่วงหน้ามา ณ.โอกาสนี้ด้วย

ขอแสดงความนับถือ



(นาวาโทวิรุฬห์ โชติบุตร ร.น.)

กรรมการผู้จัดการ

นางสาวเจนจิรา พิลาทง วิศวกรโยธา และผู้ประสานงาน

ปิณฑพร บุณยานัน

หัวหน้าสำนักบริหารทรัพยากรบุคคล Ext.111

๒๒ มี.ค. ๖๒

CHOTICHINDA CONSULTANTS LIMITED

1473/4 Chotichinda Building, Soi Phatthanakan 31/1, Phatthanakan Road, Suan Luang, Suan Luang, Bangkok 10250, Thailand
Tel: (66) 02-318-7235, Fax: (66) 02-318-7236, Email: chotichinda@chotichinda.com, www.chotichinda.com



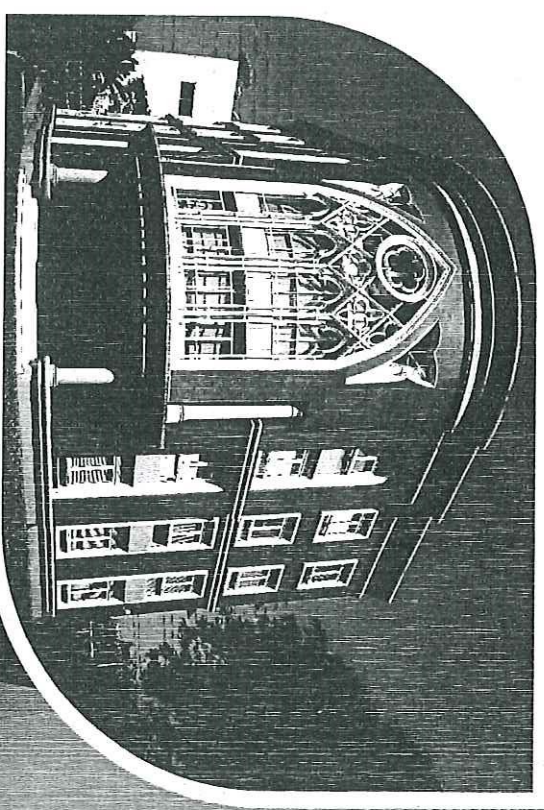
บริษัท โขติจินดา คอนซัลแตนท์ จำกัด

เป็นบริษัทวิศวกรที่ปรึกษาชั้นนำของประเทศ
ให้บริการ 6 สาขา ได้แก่

- สาขาการจราจรและขนส่ง
- สาขาท่าเรือและวิศวกรรมชายฝั่ง
- สาขาแผนกที่ระบบสารสนเทศ-ภูมิศาสตร์
- สาขาบริหารและควบคุมงานก่อสร้าง
- สาขาการวางผังเมืองและออกแบบชุมชนเมือง
- สาขาบริหารและควบคุมงานก่อสร้างถนนเป็น

บริษัทฯ มีความชำนาญงานการศึกษาความเหมาะสม
การจัดทำแผนแม่บท การสำรวจออกแบบรายละเอียด
วิศวกรรม/สถาปัตยกรรม การบริหารงานก่อสร้าง
การควบคุมงานก่อสร้าง การจัดการและประเมินสภาพ
สิ่งแวดล้อม การวางแผนดำเนินงาน การบำรุงรักษาและ
การพัฒนาในระบบการผลิตทางอุตสาหกรรม การ
ประมาณราคาก่อสร้างและเตรียมเอกสารสัญญาประกวด
ราคาก่อสร้างสำหรับโครงการขนาดใหญ่ของหน่วยงาน
ภาครัฐ/เอกชน อาทิ

โครงการทางพิเศษระบบทางด่วน ระบบรถไฟฟ้า-
ขนส่งมวลชน ระบบราง ระบบรถไฟรางเดี่ยวและรางคู่
สะพาน ท่าอากาศยาน ทางหลวงแผ่นดิน อุโมงค์
อาคารสูง ท่าเทียบเรือ ขุดลอกร่องน้ำ และโครงการ
พิเศษอื่นๆ บริษัทฯ ได้ก่อตั้งขึ้นในประเทศไทย
เมื่อ พ.ศ. 2538 โดยใช้ชื่อว่า บริษัท มูเชล (ประเทศไทย)
จำกัด โดยขณะนั้นเป็นสำนักงานในประเทศไทยของ
มูเชล กรุ๊ป ซึ่งเป็นบริษัทวิศวกรที่ปรึกษาอิสระชั้นนำของ
ประเทศอังกฤษ ก่อตั้งเมื่อ พ.ศ. 2440 ให้บริการด้าน
วิศวกรรมและวิทยาศาสตร์ สาขาต่างๆ กว่า 90 ประเทศ
ทั่วโลก มีสำนักงานในประเทศอังกฤษ 7 แห่ง และสาขา
ต่างประเทศอีก 15 แห่ง เมื่อเดือนตุลาคม 2543
ผู้บริหารชาวไทยของ บริษัท มูเชล (ประเทศไทย) จำกัด
ได้เจรจาซื้อหุ้นของบริษัทฯ จำนวนร้อยละ 75 จาก
มูเชล กรุ๊ป และล่าสุดได้เปลี่ยนชื่อ เป็น บริษัท โขติจินดา
คอนซัลแตนท์ จำกัด ซึ่งปัจจุบันมีพนักงานมากกว่า
250 คน ประกอบด้วย วิศวกร สถาปนิก นักวิทยาศาสตร์
ช่างเทคนิคก่อสร้าง และวิชาชีพอื่นๆ ที่เกี่ยวข้องใน
สำนักงานใหญ่และสำนักงานสาขา



ตำแหน่งที่ต้องการรับสมัคร ประจำสำนักงานใหญ่,
โครงการรถไฟฟ้าทางคู่สายใต้ฯ และโครงการรถไฟฟ้าฯ
(สถานที่ปฏิบัติงานกรุงเทพ-ประจวบคีรีขันธ์)

1. วิศวกรโยธา
2. วิศวกรเครื่องกล
3. วิศวกรไฟฟ้า
4. วิศวกรจราจรและขนส่ง
5. วิศวกรโครงสร้าง
6. วิศวกรงานทาง
7. วิศวกรงานสุขาภิบาล
8. นักเศรษฐศาสตร์
9. นักสารสนเทศภูมิศาสตร์
10. เลขานุการ

สวัสดิการ

1. ประกันสุขภาพ
2. ประกันสังคม
3. ประกันอุบัติเหตุ
4. กองทุนสำรองเลี้ยงชีพ
5. ท่องเที่ยวประจำปี
6. ค่าตอบแทนพิเศษ(ตามผลประกอบการ)
7. ค่ารักษาพยาบาลบุตร

*สวัสดิการตามข้อตกลงของบริษัทสำหรับบางตำแหน่งเท่านั้น

บริษัท โชติจินดา คอนซัลแตนท์ จำกัด เลขที่1473/4 อาคารโชติจินดา ซ.พัฒนาการ3/1 ถ.พัฒนาการ แขวงสวนหลวง เขตสวนหลวง
สนใจสมัครส่งผลงานสอบถามรายละเอียดได้ที่ คุณปิ่นณพร บุณยานัน โทร.02-318-7235 ต่อ 111 E-mail: hr@chotichinda.com