



## บันทึกข้อความ

คณะวิศวกรรมศาสตร์
มหาวิทยาลัยเทคโนโลยีราชมงคลศรีวิชัย
เลขรับ 3358
วันที่ 01-09-2565
เวลา 09.59 น.

ส่วนราชการ สำนักส่งเสริมวิชาการและงานทะเบียน มหาวิทยาลัยเทคโนโลยีราชมงคลศรีวิชัย

โทรศัพท์ ๐ ๗๔๓๑ ๗๑๐๐ ต่อ ๑๑๗๑ โทรสาร ๐ ๗๔๓๑ ๗๑๓๕

ที่ อว ๐๖๕๕.๑๓/๐๕๐ วันที่ ๑๑ สิงหาคม ๒๕๖๕

เรื่อง ขอส่งสำเนาหนังสือ ขอเชิญส่งบุคลากรเข้าร่วมอบรมหลักสูตร “คณาจารย์นิเทศสหกิจศึกษาและการจัดการศึกษาเชิงบูรณาการกับการทำงาน (Cooperative and Work Integrated Education : CWIE)

เรียน คณบดี / ผู้อำนวยการ

ด้วยสำนักส่งเสริมวิชาการและงานทะเบียน มหาวิทยาลัยเทคโนโลยีราชมงคลศรีวิชัย ขอส่งสำเนา หนังสือที่ สสศท.(๐๑)๖๕/ว๕ ลงวันที่ ๒๗ มิถุนายน ๒๕๖๕ สมาคมสหกิจศึกษาไทย เรื่อง ขอเชิญส่งบุคลากรเข้าร่วมอบรมหลักสูตร “คณาจารย์นิเทศสหกิจศึกษาและการจัดการศึกษาเชิงบูรณาการกับการทำงาน (Cooperative and Work Integrated Education : CWIE) รุ่นที่ ๑๐ - ๑๕ ดังเอกสารที่แนบมาพร้อมหนังสือฉบับนี้

จึงเรียนมาเพื่อโปรดทราบและดำเนินการในส่วนที่เกี่ยวข้อง

(ผู้ช่วยศาสตราจารย์จรัสศักดิ์ เพ็ญเจริญ)

ผู้อำนวยการสำนักส่งเสริมวิชาการและงานทะเบียน

เรียน คณบดี

-เพื่อโปรดพิจารณา

สวท.ส่งสำเนาหนังสือ ขอเชิญส่งบุคลากรเข้าร่วมอบรม

หลักสูตร คณาจารย์นิเทศสหกิจศึกษาและการจัดการ

ศึกษาเชิงบูรณาการกับการทำงาน

-เห็นควรมอบงานสหกิจศึกษาดำเนินการ

1/9/2565

วอ  
1 ก.ย. 65

วอ  
9 ก.ย. 65

สวท.1667  
23/08/2565  
08.37 น.



มหาวิทยาลัยเทคโนโลยีราชมงคลศรีวิชัย  
เลขรับ 2890  
วันที่ 22 ส.ค. 2565  
เวลา 18:17 น.

ที่ สสศท. (01) 65/ ๖5

สอ.(วิชาการ) 1277  
24 ส.ค. 2565  
15.13 น.

สมาคมสหกิจศึกษาไทย  
55/33 เมืองทองธานี  
โครงการ 5 ซอย 5  
ตำบลบางพูด อำเภอบางเกร็ด  
จังหวัดนนทบุรี 11120

27 มิถุนายน 2565

เรื่อง ขอเชิญส่งบุคลากรเข้าร่วมอบรมหลักสูตร “คณาจารย์นิเทศสหกิจศึกษาและการศึกษาเชิงบูรณาการกับการทำงาน” (Cooperative and Work-Integrated Education, CWIE) รุ่นที่ 10 - 15

เรียน อธิการบดี มหาวิทยาลัยเทคโนโลยีราชมงคลศรีวิชัย

สิ่งที่ส่งมาด้วย แผ่นพับประชาสัมพันธ์การอบรมหลักสูตร “คณาจารย์นิเทศสหกิจศึกษาและการศึกษาเชิงบูรณาการกับการทำงาน” (Cooperative and Work-Integrated Education, CWIE)

ด้วยสมาคมสหกิจศึกษาไทยกำหนดจัดอบรมหลักสูตร “คณาจารย์นิเทศสหกิจศึกษาและการศึกษาเชิงบูรณาการกับการทำงาน” (Cooperative and Work-Integrated Education, CWIE) โดยมีวัตถุประสงค์เพื่อให้คณาจารย์ในสถานศึกษามีความรู้ความเข้าใจและสามารถดำเนินงาน CWIE ให้สอดคล้องและสอดคล้องกับสถานการณ์ที่เปลี่ยนแปลงได้อย่างมีประสิทธิภาพและประสิทธิผลอย่างยั่งยืน ซึ่งเป็นการพัฒนาวิชาชีพอย่างต่อเนื่อง (Continuing Professional Development, CPD) โดยเป็น “การอบรมร่วมเรียนรู้” ที่ประกอบด้วยการศึกษาด้วยตนเองผ่านบทเรียนออนไลน์ และการอบรมบรรยายโดยวิทยากรผู้ทรงคุณวุฒิ รวมทั้งการทำกิจกรรมกลุ่มและรายบุคคล รายละเอียดปรากฏตามสิ่งที่ส่งมาด้วยนี้ โดยมีค่าลงทะเบียน ดังนี้ 1) การอบรมแบบ Online ท่านละ 5,000 บาท 2) การอบรม Onsite ท่านละ 8,000 บาท (ไม่รวมที่พักและอาหารเย็น) ซึ่งมีกำหนดจัดการอบรม ดังนี้

- รุ่นที่ 10 ในรูปแบบ Onsite ระหว่างวันพุธที่ 21 ถึงวันศุกร์ที่ 23 กันยายน พ.ศ. 2565
- รุ่นที่ 11 ในรูปแบบ Online ระหว่างวันพุธที่ 9 ถึงวันศุกร์ที่ 11 พฤศจิกายน พ.ศ. 2565
- รุ่นที่ 12 ในรูปแบบ Onsite ระหว่างวันพุธที่ 18 ถึงวันศุกร์ที่ 20 มกราคม พ.ศ. 2566
- รุ่นที่ 13 ในรูปแบบ Online ระหว่างวันพุธที่ 1 ถึงวันศุกร์ที่ 3 มีนาคม พ.ศ. 2566
- รุ่นที่ 14 ในรูปแบบ Onsite ระหว่างวันพุธที่ 17 ถึงวันศุกร์ที่ 19 พฤษภาคม พ.ศ. 2566
- รุ่นที่ 15 ในรูปแบบ Online ระหว่างวันพุธที่ 28 ถึงวันศุกร์ที่ 30 มิถุนายน พ.ศ. 2566

ในการนี้ สมาคมสหกิจศึกษาไทยจึงขอเรียนเชิญท่านส่งคณาจารย์หรือบุคลากรในสถานศึกษาของท่านเข้ารับการอบรมในหลักสูตรดังกล่าวข้างต้น โดยลงทะเบียนออนไลน์ (เท่านั้น) ได้ที่ <https://tace.sut.ac.th> (รับจำนวนจำกัด) ทั้งนี้ ผู้สมัครเข้ารับการอบรมต้องสามารถอยู่ร่วมการอบรมได้ตลอดหลักสูตร อนึ่ง สามารถสอบถามข้อมูลเพิ่มเติมได้ที่ คุณเกศินี เกิดถาวร โทรศัพท์ 0 4422 3049 หรือ 08 9844 9220

จึงเรียนมาเพื่อโปรดทราบและพิจารณาส่งบุคลากรในสังกัดเข้าร่วมการอบรม ตั้งแต่บัดนี้เป็นต้นไป

ห้องอธิการบดี  
- เพื่อไปกร ทบ  
- เน้นตามสวท ผ.ร. ๖๖๖๖  
ธนากร  
24 ส.ค. ๖๕

ขอแสดงความนับถือ  
อน  
(ศาสตราจารย์ ดร.วิจิตร ศรีสอ้าน)  
นายกสมาคมสหกิจศึกษาไทย

ขอ สวท. ดำเนินการ  
๒๕ ส.ค. ๖๕

## 7. รายละเอียดการอบรม

เป็นการอบรมแบบร่วมเรียนรู้ (Blended Training)

ประกอบด้วย

- 7.1 การศึกษาบทเรียนออนไลน์ก่อนการอบรมร่วมเรียนรู้
  - บทเรียน 4 มิติ 11 หน่วย
  - แบบทดสอบก่อนเรียน-หลังเรียนของแต่ละมิติ
  - จำนวนประมาณ 40 ชั่วโมง
- 7.2 การอบรมออนไลน์ร่วมเรียนรู้
  - การบรรยายนำโดยวิทยากรหลัก
  - การอภิปรายซักถาม (Q & A)
  - การทำกิจกรรมกลุ่มร่วมกับวิทยากรกลุ่ม
  - จำนวนประมาณ 20 ชั่วโมง

## 8. ผลลัพธ์การเรียนรู้ที่คาดหวัง

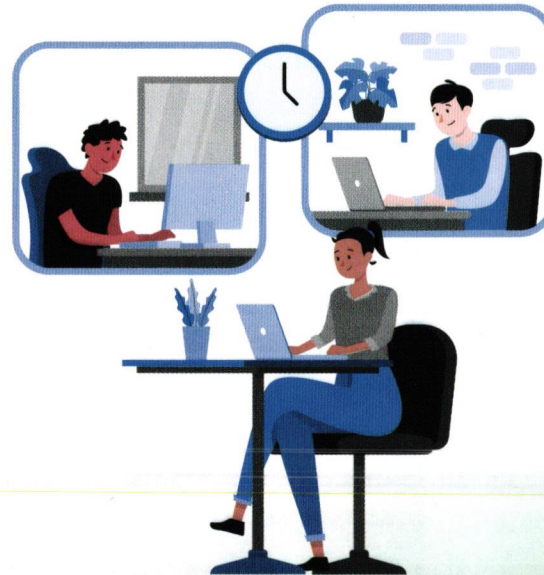
ผู้เข้าอบรมสามารถนำผลการเพิ่มสาระความรู้ ทักษะ สมรรถนะ และเจตคติ ไปใช้ในการปฏิบัติหน้าที่ด้านการนิเทศการปฏิบัติงาน CWIE ของนักศึกษาตามมาตรฐานที่กำหนด โดย

- 8.1 เข้าใจ เข้าถึงสาระความรู้ในมิติด้านความเป็นมา ปรัชญา นโยบาย กฎหมาย มาตรฐาน การพัฒนา หลักสูตรและการประกันคุณภาพ CWIE ระดับอุดมศึกษา
- 8.2 เข้าใจ เข้าถึงหลักการ เทคนิคและวิธีการในมิติ ด้านกระบวนการและกิจกรรม เกี่ยวกับการนิเทศการปฏิบัติ CWIE การประเมินผลการเรียนรู้ และการวิเคราะห์สะท้อนคิด
- 8.3 เข้าใจ เข้าถึงและนำไปปฏิบัติได้ในมิติด้านการบริหารและส่งเสริมการจัด CWIE ในระดับอุดมศึกษาเกี่ยวกับระบบการบริหารจัดการ การใช้เทคโนโลยีดิจิทัล การสนับสนุนและสิทธิประโยชน์

## 9. เกณฑ์การผ่านการอบรม

- 9.1 เข้ารับการอบรมตลอดหลักสูตร
- 9.2 มีส่วนร่วมในการอบรมและทำกิจกรรมตามหลักสูตร
- 9.3 ผ่านความเห็นชอบของคณะวิทยากรอบรม

**ผู้ผ่านการอบรมจะได้รับสัมฤทธิบัตรจาก  
สมาคมสหกิจศึกษาไทย  
รับรองผลการอบรมที่มีคุณค่า  
4 หน่วยกิตต่อภาค และจะได้เป็นสมาชิกของ  
สมาคมสหกิจศึกษาไทย ประเภทสามัญ  
แบบตลอดชีพ**



**สอบถามข้อมูลเพิ่มเติม  
คุณเกศินี เกิดถาวร**

111 ตำบลสุรนารี อำเภอเมือง จังหวัดนครราชสีมา 30000  
โทรศัพท์ 0-4422-3049 โทรศัพทเคลื่อนที่ 089-844-9220  
โทรสาร 0-4422-3053 E-mail : tace@sut.ac.th



**การศึกษารอบออนไลน์**

หลักสูตร

**“คณาจารย์นิเทศสหกิจศึกษา  
และการศึกษาเชิงบูรณาการ  
กับการทำงาน”**

(Cooperative and Work-Integrated  
Education, CWIE)

ด้วยระบบ

**ZOOM CLOUD MEETING**



จัดโดย  
สมาคมสหกิจศึกษาไทย



## ความนำ

ตามที่ กระทรวงการอุดมศึกษา วิทยาศาสตร์ วิจัยและนวัตกรรม มีนโยบายส่งเสริมและสนับสนุนการดำเนินงาน สหกิจศึกษาและการศึกษาเชิงบูรณาการกับการทำงาน (Cooperative and Work-Integrated Education) หรือ CWIE เพื่อให้สอดคล้องกับแนวทางการส่งเสริมอุดมศึกษาในระดับสากล โดยได้ประกาศ CWIE Platform เพื่อกำหนดหลักการ แผนและแนวปฏิบัติ ประกอบพระราชบัญญัติการอุดมศึกษา พ.ศ.2562 และเชิญภาคีทุกฝ่ายรวมทั้งสมาคมสหกิจศึกษาไทยลงนามร่วมกันขับเคลื่อน CWIE เมื่อวันที่ 30 มกราคม พ.ศ.2563 ที่ผ่านมานั้น

**สมาคมสหกิจศึกษาไทย** ถือเป็นพันธกิจสำคัญที่จะผนึกกำลังกับทุกฝ่ายทั้งภาครัฐ เอกชน และชุมชน สร้างความพร้อมและความเข้มแข็งในการจัด CWIE ทั้งด้านปริมาณและคุณภาพ โดยร่วมพัฒนามาตรฐาน หลักสูตรและบุคลากรที่เกี่ยวข้อง เพื่อให้การจัด CWIE เป็น “CWIE 4.0” ที่สอดคล้องกับยุทธศาสตร์ชาติ 20 ปี พ.ร.บ.การอุดมศึกษา พ.ศ.2562 และ CWIE Platform

เพื่อสนับสนุนเป้าหมายดังกล่าว สมาคมสหกิจศึกษาไทยได้ร่วมกับสำนักงานปลัดกระทรวงการอุดมศึกษา วิทยาศาสตร์ วิจัยและนวัตกรรม (สป.อว.) พัฒนาหลักสูตรอบรมผู้บริหาร คณาจารย์ และผู้ปฏิบัติงาน CWIE และได้จัดอบรมด้วยวิธีออนไลน์เสมือนจริงนำร่องไปแล้วเมื่อวันที่ 21 - 23 มิถุนายน 2564 ซึ่งพบว่า ผู้เข้าอบรมพอใจในสาระความรู้ของหลักสูตรและวิธีการอบรม โดยมีผลการประเมินอยู่ในระดับดีมาก

จากผลการอบรมนำร่องดังกล่าว สมาคมสหกิจศึกษาไทยจึงได้พัฒนา “หลักสูตรคณาจารย์นิเทศสหกิจศึกษาและการศึกษาเชิงบูรณาการกับการทำงาน” เพื่อให้คณาจารย์ในสถานศึกษาได้พัฒนาวิชาชีพออย่างต่อเนื่อง (Continuing Professional Development, CPD) มีความรู้ความเข้าใจและสามารถดำเนินงาน CWIE ให้สอดคล้องและสอดคล้องกับสถานการณ์ที่เปลี่ยนแปลงไปได้อย่างมีประสิทธิภาพและประสิทธิผลอย่างยั่งยืน

## รายละเอียดหลักสูตร

- 1. ชื่อหลักสูตร** “คณาจารย์นิเทศสหกิจศึกษาและการศึกษาเชิงบูรณาการกับการทำงาน” (Cooperative and Work-Integrated Education, CWIE)
- 2. หน่วยงานที่รับผิดชอบ** สมาคมสหกิจศึกษาไทย (สสศท.)
- 3. วัตถุประสงค์ของหลักสูตร** เพื่อสร้างและพัฒนาคณาจารย์นิเทศสหกิจศึกษาและการศึกษาเชิงบูรณาการกับการทำงาน
- 4. จำนวนผู้เข้ารับการอบรม** ตั้งแต่ 90 คนขึ้นไป
- 5. วัตถุประสงค์เชิงพฤติกรรม**

ผู้ผ่านการอบรมสามารถใช้สาระความรู้ ทักษะ สมรรถนะ และเจตคติที่ได้รับจากการศึกษาอบรมเพื่อ

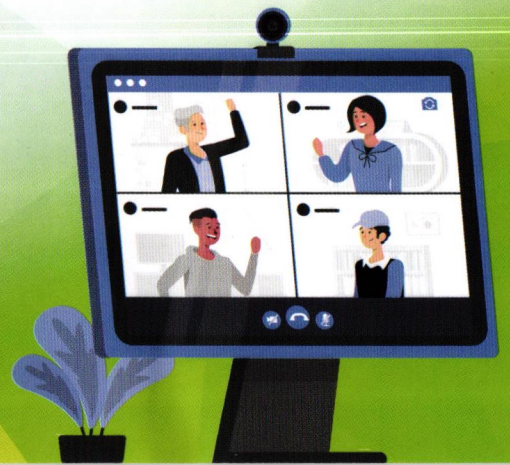
- 5.1 กำหนดบทบาทและการทำหน้าที่คณาจารย์นิเทศ CWIE ในสถาบันอุดมศึกษาและสถานประกอบการที่พึงกระทำ รวมทั้งเป็นปัจจัยสำคัญในการพัฒนาตนเองอย่างต่อเนื่อง
- 5.2 จัดทำโครงการ CWIE ในสถาบันอุดมศึกษาและสถานประกอบการให้สอดคล้องกับ CWIE

Platform รวมทั้งการจัดทำข้อเสนอแนะในการปรับปรุงการจัด CWIE ให้มีประสิทธิภาพและประสิทธิผลดียิ่งขึ้น

## 6 . องค์ประกอบของหลักสูตรการศึกษาอบรม

บทเรียนแบ่งออกเป็น 4 มิติ 11 หน่วย ได้แก่

- มิติที่ 1 :** ด้านความเป็นมา ปรัชญา และพัฒนาการของ CWIE
- หน่วยที่ 1 ความเป็นมาและปรัชญา  
หน่วยที่ 2 นโยบาย และกฎหมาย
- มิติที่ 2 :** ด้านมาตรฐาน หลักสูตร และการประกันคุณภาพ CWIE
- หน่วยที่ 3 การกำหนดมาตรฐาน  
หน่วยที่ 4 การพัฒนาหลักสูตร  
หน่วยที่ 5 การประกันคุณภาพ
- มิติที่ 3 :** ด้านกระบวนการและกิจกรรม CWIE
- หน่วยที่ 6 การนิเทศและการสอนงาน  
หน่วยที่ 7 การประเมินผลการจัด CWIE  
หน่วยที่ 8 การวิเคราะห์สะท้อนคิด
- มิติที่ 4 :** ด้านการบริหารและการส่งเสริม CWIE
- หน่วยที่ 9 ระบบการบริหารจัดการ  
หน่วยที่ 10 การใช้เทคโนโลยีดิจิทัล  
หน่วยที่ 11 การสนับสนุนและสิทธิประโยชน์



## 7. รายละเอียดการอบรม

เป็นการอบรมแบบร่วมเรียนรู้ (Blended Training) ประกอบด้วย

- 7.1 การศึกษาทเรียนออนไลน์ก่อนการอบรมร่วมเรียนรู้
  - บทเรียน 4 มิติ 11 หน่วย
  - แบบทดสอบก่อนเรียน-หลังเรียนของแต่ละมิติ
  - จำนวนประมาณ 40 ชั่วโมง
- 7.2 การอบรมร่วมเรียนรู้
  - การบรรยายนำโดยวิทยากรหลัก
  - การอภิปรายซักถาม (Q & A)
  - การทำกิจกรรมกลุ่มร่วมกับวิทยากรกลุ่ม
  - จำนวนประมาณ 20 ชั่วโมง

## 8. วัตถุประสงค์การเรียนรู้ที่คาดหวัง

ผู้เข้าอบรมสามารถนำผลการเพิ่มสาระความรู้ ทักษะ สมรรถนะ และเจตคติ ไปใช้ในการปฏิบัติหน้าที่ด้านการนิเทศการปฏิบัติงาน CWIE ของนักศึกษาตามมาตรฐานที่กำหนด โดย

- 8.1 เข้าใจ เข้าถึงสาระความรู้ในมิติด้านความเป็นมา ปรัชญา นโยบาย กฎหมาย มาตรฐาน การพัฒนา หลักสูตรและการประกันคุณภาพ CWIE ระดับอุดมศึกษา
- 8.2 เข้าใจ เข้าถึงหลักการ เทคนิคและวิธีการในมิติ ด้านกระบวนการและกิจกรรมเกี่ยวกับการนิเทศการปฏิบัติ CWIE การประเมินผลการเรียนรู้ และการวิเคราะห์สะท้อนคิด
- 8.3 เข้าใจ เข้าถึงและนำไปปฏิบัติได้ในมิติด้านการบริหารและส่งเสริมการจัด CWIE ในระดับอุดมศึกษาเกี่ยวกับระบบการบริหารจัดการ การใช้เทคโนโลยีดิจิทัล การสนับสนุนและสิทธิประโยชน์

## 9. เกณฑ์การผ่านการอบรม

- 9.1 เข้ารับการอบรมตลอดหลักสูตร
- 9.2 มีส่วนร่วมในการอบรมและทำกิจกรรมตามหลักสูตร
- 9.3 ผ่านความเห็นชอบของคณะวิทยากรอบรม

**ผู้ผ่านการอบรมจะได้รับสัมฤทธิบัตรจากสมาคมสหกิจศึกษาไทย**  
**รับรองผลการอบรมที่มีคุณค่า 4 หน่วยกิตทวิภาค และจะได้เป็นสมาชิกของสมาคมสหกิจศึกษาไทย**  
**ประเภทสามัญแบบตลอดชีพ**

### สอบถามข้อมูลเพิ่มเติม

**คุณเกศินี เกิดดาว**

111 ตำบลสุนารี อำเภอเมือง จังหวัดนครราชสีมา 30000  
โทรศัพท์ 0-4422-3049 โทรศัพท์เคลื่อนที่ 089-844-9220  
โทรสาร 0-4422-3053 E-mail : tace@sut.ac.th

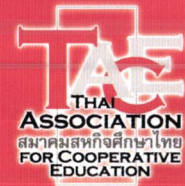
### ชำระค่าลงทะเบียน

จำนวน 8,000 บาท (ไม่รวมค่าที่พัก ค่าอาหารเย็น)  
ชื่อบัญชี สมาคมสหกิจศึกษาไทย  
เลขที่บัญชี 097 2324718  
ธนาคารไทยพาณิชย์ จำกัด (มหาชน)

### หมายเหตุ

1. รับจำนวนจำกัด 90 ท่านแรก ตามลำดับที่ชำระค่าลงทะเบียน
2. การลงทะเบียนจะสมบูรณ์เมื่อได้รับหลักฐานการชำระเงิน
3. ขอสงวนสิทธิ์การจ่ายเงินคืน
4. โปรดจองที่พักด้วยตนเอง ณ โรงแรม Best Western PLUS

โทรศัพท์ 02 5828282  
• ห้องเดี่ยว/คู่ 1,500 บาทต่อคืน



## การอบรมร่วมเรียนรู้หลักสูตร “คณาจารย์นิเทศสหกิจศึกษา และการศึกษาเชิงบูรณาการ กับการทำงาน”

(Cooperative and Work-Integrated Education, CWIE)

**รุ่นที่ 10**

ระหว่างวันที่ 21-23 กันยายน 2565

**รุ่นที่ 12**

ระหว่างวันที่ 18-20 มกราคม 2566

**รุ่นที่ 14**

ระหว่างวันที่ 17-19 พฤษภาคม 2566

**ณ โรงแรม Best Western PLUS**  
**ถนนแจ้งวัฒนะ อำเภอปากเกร็ด จังหวัดนนทบุรี**

จัดโดย  
**สมาคมสหกิจศึกษาไทย**



## ความน่า

ตามที่ กระทรวงการอุดมศึกษา วิทยาศาสตร์ วิจัย และนวัตกรรม มีนโยบายส่งเสริมและสนับสนุนการดำเนินงาน สหกิจศึกษาและการศึกษาเชิงบูรณาการกับการทำงาน (Cooperative and Work-Integrated Education) หรือ CWIE เพื่อให้สอดคล้องกับแนวทางการส่งเสริมอุดมศึกษาในระดับสากล โดยได้ประกาศ CWIE Platform เพื่อกำหนดหลักการ แผนและแนวปฏิบัติ ประกอบพระราชบัญญัติการอุดมศึกษา พ.ศ.2562 และเชิญภาคีทุกฝ่ายรวมทั้งสมาคมสหกิจศึกษาไทยลงนามร่วมกันขับเคลื่อน CWIE เมื่อวันที่ 30 มกราคม พ.ศ.2563 ที่ผ่านมานั้น

**สมาคมสหกิจศึกษาไทย** ถือเป็นพันธมิตรที่สำคัญที่จะผนึกกำลังกับทุกฝ่ายทั้งภาครัฐ เอกชน และชุมชน สร้างความร่วมมือและความเข้มแข็งในการจัด CWIE ทั้งด้านปริมาณและคุณภาพ โดยร่วมพัฒนามาตรฐาน หลักสูตรและบุคลากรที่เกี่ยวข้อง เพื่อให้การจัด CWIE เป็น “CWIE 4.0” ที่สอดคล้องกับยุทธศาสตร์ชาติ 20 ปี พ.ร.บ.การอุดมศึกษา พ.ศ.2562 และ CWIE Platform

เพื่อสนับสนุนเป้าหมายดังกล่าว สมาคมสหกิจศึกษาไทยได้ร่วมกับสำนักงานปลัดกระทรวงการอุดมศึกษา วิทยาศาสตร์ วิจัยและนวัตกรรม (สป.อว.) พัฒนาหลักสูตรอบรมผู้บริหาร คณาจารย์ และผู้ปฏิบัติงาน CWIE และได้จัดอบรมด้วยวิธีออนไลน์เสมือนจริงนำร่องไปแล้วเมื่อวันที่ 21 - 23 มิถุนายน 2564 ซึ่งพบว่า ผู้เข้าอบรมพอใจในสาระความรู้ของหลักสูตรและวิธีการอบรม โดยมีผลการประเมินอยู่ในระดับดีมาก

จากผลการอบรมนำร่องดังกล่าว สมาคมสหกิจศึกษาไทยจึงได้พัฒนา “หลักสูตรคณาจารย์นิเทศ สหกิจศึกษาและการศึกษาเชิงบูรณาการกับการทำงาน” เพื่อให้คณาจารย์ในสถานศึกษาได้พัฒนาวิชาชีพอย่างต่อเนื่อง (Continuing Professional Development, CPD) มีความรู้ความเข้าใจและสามารถดำเนินงาน CWIE ให้สอดคล้องและสอดคล้องกับสถานการณ์ที่เปลี่ยนแปลงไปได้อย่างมีประสิทธิภาพและประสิทธิผลอย่างยั่งยืน

## รายละเอียดหลักสูตร

- 1. ชื่อหลักสูตร** “คณาจารย์นิเทศสหกิจศึกษาและการศึกษาเชิงบูรณาการกับการทำงาน” (Cooperative and Work-Integrated Education, CWIE)
- 2. หน่วยงานที่รับผิดชอบ** สมาคมสหกิจศึกษาไทย (สสศท.)
- 3. วัตถุประสงค์ของหลักสูตร** เพื่อสร้างและพัฒนาคณาจารย์นิเทศสหกิจศึกษาและการศึกษาเชิงบูรณาการกับการทำงาน
- 4. จำนวนผู้เข้ารับการอบรม** ตั้งแต่ 90 คนขึ้นไป
- 5. วัตถุประสงค์เชิงพฤติกรรม**

ผู้ผ่านการอบรมสามารถใช้สาระความรู้ ทักษะ สมรรถนะ และเจตคติที่ได้รับจากการศึกษาอบรมเพื่อ

- 5.1 กำหนดบทบาทและการทำงานที่คณาจารย์นิเทศ CWIE ในสถาบันอุดมศึกษาและสถานประกอบการที่พึงกระทำ รวมทั้งเป็นปัจจัยสำคัญในการพัฒนาตนเองอย่างต่อเนื่อง
- 5.2 จัดทำโครงการ CWIE ในสถาบันอุดมศึกษาและสถานประกอบการให้สอดคล้องกับ CWIE

Platform รวมทั้งการจัดทำข้อเสนอแนะในการปรับปรุงการจัด CWIE ให้มีประสิทธิภาพและประสิทธิผลดียิ่งขึ้น

## 6. องค์ประกอบของหลักสูตรการศึกษาอบรม

บทเรียนแบ่งออกเป็น 4 มิติ 11 หน่วย ได้แก่

- มิติที่ 1 : ด้านความเป็นมา ปรัชญา และพัฒนาการของ CWIE**  
หน่วยที่ 1 ความเป็นมาและปรัชญา  
หน่วยที่ 2 นโยบาย และกฎหมาย
- มิติที่ 2 : ด้านมาตรฐาน หลักสูตร และการประกันคุณภาพ CWIE**  
หน่วยที่ 3 การกำหนดมาตรฐาน  
หน่วยที่ 4 การพัฒนาหลักสูตร  
หน่วยที่ 5 การประกันคุณภาพ
- มิติที่ 3 : ด้านกระบวนการและกิจกรรม CWIE**  
หน่วยที่ 6 การนิเทศและการสอนงาน  
หน่วยที่ 7 การประเมินผลการจัด CWIE  
หน่วยที่ 8 การวิเคราะห์สะท้อนคิด
- มิติที่ 4 : ด้านการบริหารและการส่งเสริม CWIE**  
หน่วยที่ 9 ระบบการบริหารจัดการ  
หน่วยที่ 10 การใช้เทคโนโลยีดิจิทัล  
หน่วยที่ 11 การสนับสนุนและสิทธิประโยชน์

