



หลักสูตร

มาตรฐานระบบราง รุ่นที่ 3

(Railway Engineering Standards: RES)



Key Highlights



- เจาะลึกมาตรฐานระบบรางทั้งในระดับประเทศและระดับสากล เพื่อนำไปปฏิบัติและปรับใช้ได้จริง
- เรียนรู้การทดสอบและรับรองคุณภาพชิ้นส่วนระบบรางตามมาตรฐาน เพื่อสนับสนุนการผลิตชิ้นส่วนในประเทศ (Local Content)
- ฝึกปฏิบัติการทดสอบชิ้นส่วนต่าง ๆ ของระบบราง ณ ศูนย์วิจัยและบริการวิศวกรรมงานเชื่อม มจร.
- ศึกษาดูงานศูนย์ทดสอบผลิตภัณฑ์ไฟฟ้าและอิเล็กทรอนิกส์ (PTEC)
- แลกเปลี่ยนเรียนรู้โดยตรงกับวิทยากรผู้มีความรู้และความเชี่ยวชาญด้านมาตรฐานระบบราง



หลักสูตร

มาตรฐานระบบราง รุ่นที่ 3

(Railway Engineering Standards: RES)



เพื่อพัฒนาบุคลากรด้านระบบขนส่งทางราง ให้มีความรู้ความเข้าใจเกี่ยวกับมาตรฐานระบบราง (Railway Engineering Standards) และการทดสอบรับรองคุณภาพด้านระบบราง ประกอบด้วย การบรรยาย รวม 18 ชั่วโมง/3 วันทำการ ดังนี้

หัวข้อ	ชั่วโมง	ครั้ง (วัน)
การบรรยาย	12	2
การประชุมเชิงปฏิบัติการ (Workshop)	3	0.5
การศึกษาดูงาน	3	0.5
รวม	18	3 วันทำการ

เนื้อหาหลักสูตร ประกอบด้วย

- นโยบายมาตรฐานระบบรางของประเทศ
- มาตรฐานระบบรางสากล และมาตรฐานระบบรางในประเทศไทย
- มาตรฐานอุตสาหกรรมการผลิตชิ้นส่วนและผลิตภัณฑ์ระบบราง
- การทดสอบรับรองคุณภาพ ด้านระบบรางและชิ้นส่วนรถไฟ

หมายเหตุ: กำหนดการอาจเปลี่ยนแปลงได้ตามความเหมาะสมและความจำเป็น โดยยังคงเนื้อหา และสาระสำคัญของการอบรมไว้

เกณฑ์การประเมินผล

ผู้เข้าอบรมต้องมีเวลาเรียนไม่ต่ำกว่า 80%

จึงจะได้รับวุฒิบัตรจากสำนักงานพัฒนาวิทยาศาสตร์และเทคโนโลยีแห่งชาติ (สวทช.)

หลักสูตรนี้เหมาะสำหรับ

1. ภาครัฐ ที่เกี่ยวข้องกับระบบขนส่งทางราง
2. ผู้ประกอบการผลิตชิ้นส่วนและเครือข่ายด้านระบบขนส่งทางราง
3. ภาคการศึกษา
4. บุคคลทั่วไปที่สนใจในระบบขนส่งทางราง

วิทยาการผู้ทรงคุณวุฒิ

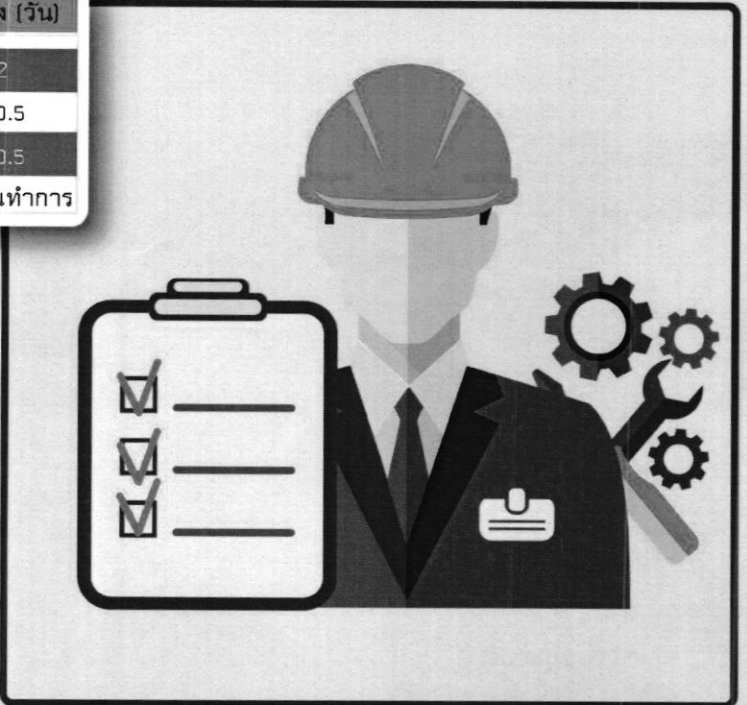
ผู้เชี่ยวชาญด้านมาตรฐานระบบราง

ระยะเวลาหลักสูตร

ระหว่างวันที่ 23-25 สิงหาคม 2566

เวลา 9.00 - 16.00 น.

(รวมระยะเวลาอบรม 3 วัน)



ค่าลงทะเบียน

ท่านละ 14,900 บาท (ราคานี้รวมภาษีมูลค่าเพิ่มแล้ว)

โปรโมชั่นพิเศษ!! ลงทะเบียนหน่วยงานเดียวกันตั้งแต่ 2 ท่านขึ้นไป หรือ ลงทะเบียนหลักสูตรด้านระบบราง (REN RSD RSM RSD RES TOD)

รับส่วนลดทันที 10% เหลือชำระเพียงท่านละ 13,410 บาท (รวมภาษีมูลค่าเพิ่มแล้ว)

เฉพาะหน่วยงานภาครัฐ และองค์กรของรัฐ ที่ไม่ใช่ธุรกิจและไม่แสวงหากำไร จะได้รับการยกเว้นภาษีมูลค่าเพิ่ม)

(หากท่านต้องการยกเลิกการลงทะเบียน กรุณาแจ้งยืนยันการยกเลิกเป็นลายลักษณ์อักษร อย่างน้อย 7 วันทำการก่อนวันจัดอบรม

กรณีการแจ้งยกเลิกล่าช้ากว่าเวลาที่กำหนด

ทางสถาบันฯ ขอสงวนสิทธิ์ในการหักค่าดำเนินการ

คิดเป็นจำนวนเงิน 30% จากค่าลงทะเบียนเต็มจำนวน)

สถานที่จัดอบรม

โรงแรมเซ็นจูรี่ พาร์ค กรุงเทพฯ

ผู้เข้าอบรมต้องแสดงผลตรวจ ATK ไม่เกิน 48 ชั่วโมง ก่อนเข้าร่วมอบรม

ศึกษารายละเอียดเพิ่มเติมได้ที่ <https://www.career4future.com/res>

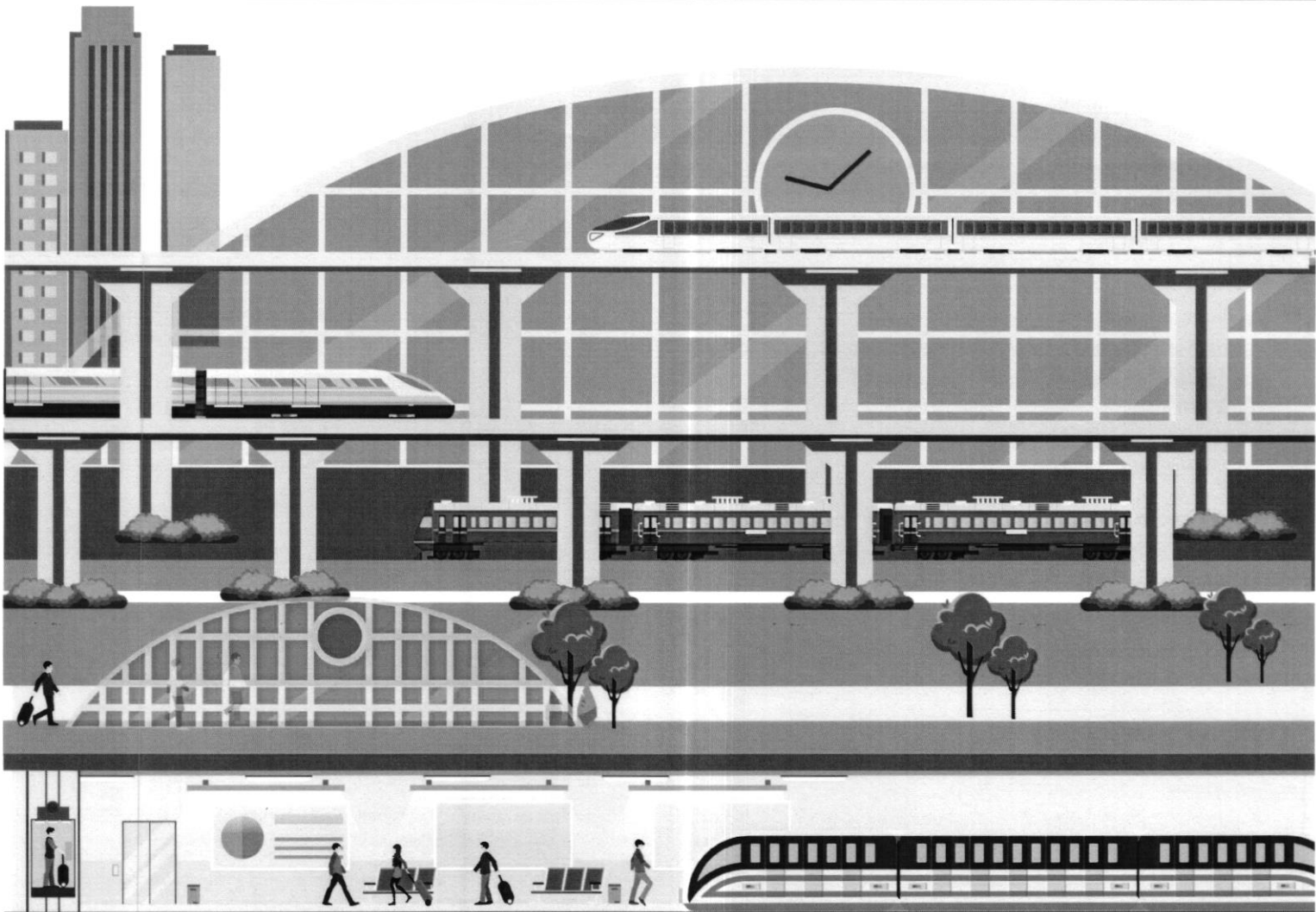
สอบถามรายละเอียดเพิ่มเติมได้ที่ 0 2644 8150 81894 ต่อ 81894 (คุณนพมล) E-mail: npd@nstda.or.th



หลักสูตร

แนวคิดและมาตรฐานการออกแบบสถานีรถไฟ รุ่นที่ 4

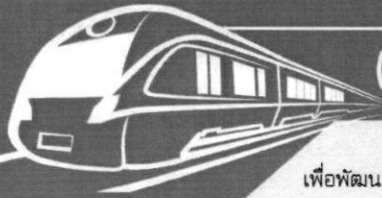
(Concept and Standard in Railway Station Design: RSD4)



Key Highlights

- เรียนรู้แนวคิดและมาตรฐานการออกแบบสถานีรถไฟ ตลอดจนการพัฒนาพื้นที่เชิงพาณิชย์ในสถานีและโดยรอบสถานี
- เห็นตัวอย่างการออกแบบสถานีรถไฟที่ดีทั้งในและต่างประเทศ
- มุ่งเน้นการให้ความรู้และประสบการณ์ตรงจากวิทยากรผู้เชี่ยวชาญที่สามารถนำไปปฏิบัติและปรับใช้ได้จริง
- ศึกษาดูงานการออกแบบสถานีกลางกรุงเทพอภิวัฒน์ ซึ่งเป็นสถานีรถไฟหลักแห่งใหม่ของประเทศไทยและเป็นสถานีรถไฟที่ใหญ่ที่สุดในเอเชียตะวันออกเฉียงใต้

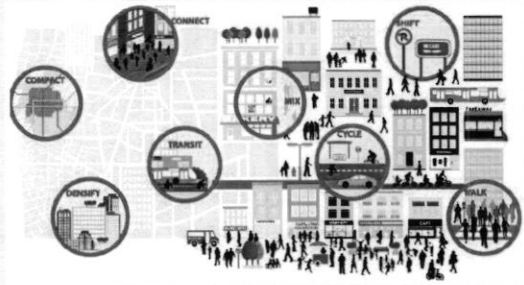
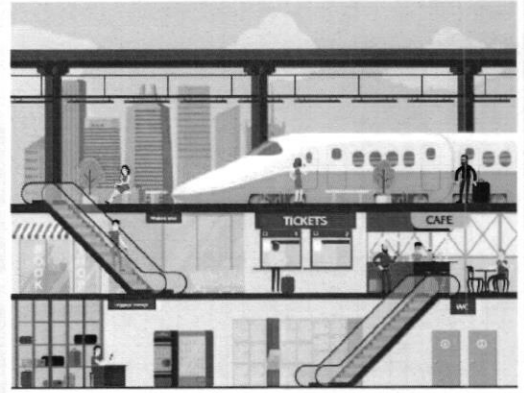




เพื่อพัฒนาบุคลากรด้านระบบขนส่งทางราง ให้มีความรู้ความเข้าใจเกี่ยวกับแนวคิด

และมาตรฐานการออกแบบสถานีรถไฟ (Concept and standard in Railway Station Design) ตลอดจนการพัฒนาพื้นที่เชิงพาณิชย์ในสถานี และโดยรอบสถานี (Transit Oriented Development: TOD) ประกอบด้วย การบรรยาย และการศึกษาดูงาน รวม 18 ชั่วโมง/3 วันทำการ ดังนี้

หัวข้อ	ชั่วโมง	ครั้ง (วัน)
การบรรยาย และกรณีศึกษา	15	2.5
การศึกษาดูงาน	3	0.5
รวม	18	3 วันทำการ



เนื้อหาหลักสูตร ประกอบด้วย

- การออกแบบสถานีรถไฟและมาตรฐานการออกแบบ
- กรณีศึกษาการออกแบบสถานีรถไฟในต่างประเทศและประเทศไทย
- การพัฒนาพื้นที่เชิงพาณิชย์ในสถานีและโดยรอบสถานี
- กลไกการพัฒนาและกรณีศึกษา การทำ TOD ในต่างประเทศและประเทศไทย
- กรณีศึกษา TOD ในต่างประเทศและประเทศไทย
- การศึกษาดูงานการออกแบบสถานี

หมายเหตุ: กำหนดการและสถานที่ดูงานอาจเปลี่ยนแปลงได้ตามความเหมาะสมและความจำเป็น โดยยังคงเนื้อหา และสาระสำคัญของการอบรมไว้

เกณฑ์การประเมินผล

ผู้เข้าอบรมต้องมีเวลาเรียนไม่ต่ำกว่า 80%

จึงจะได้รับวุฒิบัตรจากสำนักงานพัฒนาวิทยาศาสตร์และเทคโนโลยีแห่งชาติ (สวทช.)

หลักสูตรนี้เหมาะสำหรับ

1. ภาครัฐ ที่เกี่ยวข้องกับระบบขนส่งทางราง
2. ผู้ประกอบการเดินรถไฟและเครือข่ายในด้านการขนส่งระบบราง
3. นักพัฒนาอสังหาริมทรัพย์เชิงพาณิชย์
4. ภาคการศึกษา
5. บุคคลทั่วไปที่มีความสนใจในด้านระบบขนส่งทางราง

วิทยากรผู้ทรงคุณวุฒิ

- ผู้เชี่ยวชาญการออกแบบสถานีรถไฟและมาตรฐานการออกแบบ
- ผู้เชี่ยวชาญด้านการพัฒนาพื้นที่รอบสถานีขนส่งมวลชน (Transit-Oriented Development)

ระยะเวลาหลักสูตร

ระหว่างวันที่ 24 - 26 กรกฎาคม 2566 เวลา 9.00 - 16.00 น.
(รวมระยะเวลาอบรม 3 วัน)

ค่าลงทะเบียน

ท่านละ 14,900 บาท (ราคานี้รวมภาษีมูลค่าเพิ่มแล้ว)
โปรโมชั่นพิเศษ!! ลงทะเบียนหน่วยงานเดียวกันตั้งแต่ 2 ท่านขึ้นไป หรือ ลงทะเบียนหลักสูตรด้านระบบราง (REN ASD RSM ASD RES TOD) รับส่วนลดทันที 10% เหลือชำระเพียงท่านละ 13,410 บาท (รวมภาษีมูลค่าเพิ่มแล้ว)
เฉพาะหน่วยงานภาครัฐ และองค์กรของรัฐ ที่ไม่ใช่ธุรกิจและไม่แสวงหากำไร จะได้รับการยกเว้นภาษีมูลค่าเพิ่ม (หากท่านต้องการยกเลิกการลงทะเบียน กรุณาแจ้งยืนยันการยกเลิกเป็นลายลักษณ์อักษรอย่างน้อย 7 วันทำการก่อนวันจัดอบรม กรณีการแจ้งยกเลิกล่าช้ากว่าเวลาที่กำหนด ทางสถาบันฯ ขอสงวนสิทธิ์ในการหักค่าดำเนินการ คิดเป็นจำนวนเงิน 30% จากค่าลงทะเบียนเต็มจำนวน) ผู้เข้าอบรมต้องแสดงผลตรวจ ATK ไม่เกิน 48 ชั่วโมง ก่อนเข้าร่วมอบรม

สถานที่ฝึกอบรม

โรงแรมเซ็นจูรี่ พาร์ค กรุงเทพฯ

ศึกษารายละเอียดเพิ่มเติมได้ที่ <https://www.career4future.com/rsd>

สอบถามรายละเอียดเพิ่มเติมได้ที่ 0 2644 8150 ต่อ ต่อ 81894 (คุณนพมล) E-mail: npd@nstda.or.th



หลักสูตร

การบริหารจัดการการขนส่งสินค้าโดยใช้ระบบขนส่งทางราง

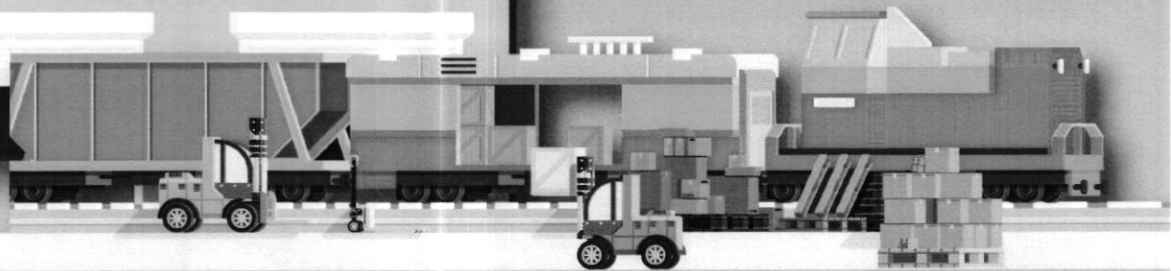
(Railway Logistics Management: RLM)



Vientiane Station



WAREHOUSE



Key Highlights

- เรียนรู้การบริหารจัดการการขนส่งสินค้าโดยใช้ระบบขนส่งทางราง
- เห็นตัวอย่างการบริหารจัดการการขนส่งสินค้าโดยใช้ระบบขนส่งทางรางภายในประเทศและต่างประเทศ
- ศึกษาดูงานด้านการขนส่งสินค้าโดยใช้ระบบขนส่งทางราง ณ โครงการรถไฟไทย-ลาว-จีน (จังหวัดหนองคาย) และโครงการรถไฟลาว-จีน (สปป.ลาว)



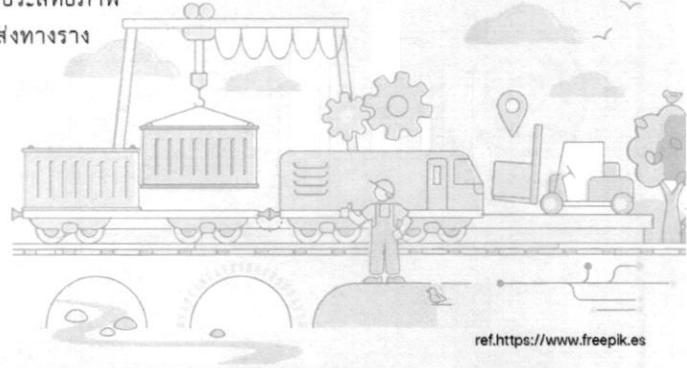
หลักสูตร

การบริหารจัดการการขนส่งสินค้าโดยใช้ระบบขนส่งทางราง (Railway Logistics Management: RLM)



วัตถุประสงค์

- 1) เพื่อพัฒนาขีดความสามารถของบุคลากรด้านระบบรางของประเทศ ให้มีองค์ความรู้ด้านการบริหารจัดการการขนส่งสินค้า โดยใช้ระบบขนส่งทางราง (Railway Logistics Management) อย่างมีประสิทธิภาพ
- 2) เพื่อให้เห็นตัวอย่างการบริหารจัดการการขนส่งสินค้าโดยใช้ระบบขนส่งทางราง ทั้งในและต่างประเทศ ผ่านการศึกษาดูงานเชิงประจักษ์
- 3) เพื่อสนับสนุนการพัฒนาาระบบขนส่งทางรางของไทยอย่างยั่งยืน



ref.https://www.freepik.es

โครงสร้างหลักสูตร

เพื่อพัฒนาบุคลากรด้านระบบขนส่งทางราง ให้มีความรู้ความเข้าใจเกี่ยวกับการบริหารจัดการการขนส่งสินค้าโดยใช้ระบบขนส่งทางราง (Railway Logistics Management) ประกอบด้วย การบรรยาย และ การศึกษาดูงานทั้งในและต่างประเทศ รวมจำนวน 36 ชั่วโมง/6 วันทำการ ดังนี้

หัวข้อ	ชั่วโมง	ครั้ง (วัน)
บรรยาย	6	1
บรรยาย และศึกษาดูงาน		
• ในประเทศ (จ.หนองคาย)	30	5 วัน 4 คืน
• ต่างประเทศ (สปป.ลาว)		
รวม	36	6 วันทำการ

เนื้อหาหลักสูตร ประกอบด้วย

- การบริหารจัดการการขนส่งสินค้าโดยใช้ระบบขนส่งทางราง
- กรณีศึกษาการขนส่งสินค้าโดยใช้ระบบขนส่งทางรางภายในประเทศ
- กรณีศึกษาการขนส่งสินค้าโดยใช้ระบบขนส่งทางรางของต่างประเทศ
- ศึกษาดูงานโครงการรถไฟไทย-ลาว-จีน และโครงการรถไฟลาว-จีน

หมายเหตุ:

- ขอสงวนสิทธิ์ในการเปลี่ยนแปลงเนื้อหาหลักสูตร วิทยากร และสถานที่ดูงาน ตามความเหมาะสม
- ผู้เข้ารับการฝึกอบรมต้องมีเวลาเรียนไม่ต่ำกว่า 80% จึงจะได้รับวุฒิบัตรจากสำนักงานพัฒนาวิทยาศาสตร์และเทคโนโลยีแห่งชาติ (สวทช.)

รูปแบบการจัดอบรม

- บรรยายภาคทฤษฎี ณ โรงแรมเซ็นจูรี พาร์ค กรุงเทพฯ
- บรรยายและศึกษาดูงาน ณ จังหวัดหนองคาย และสาธารณรัฐประชาธิปไตยประชาชนลาว

หลักสูตรนี้เหมาะสำหรับ

- 1) ภาครัฐ ที่เกี่ยวข้องกับระบบขนส่งทางราง
- 2) ภาคอุตสาหกรรมด้านโลจิสติกส์ และเครือข่ายด้านระบบขนส่งทางราง
- 3) ภาคการศึกษา
- 4) บุคคลทั่วไปที่สนใจในระบบขนส่งทางราง

ระยะเวลาหลักสูตร

ระหว่างวันที่ 6 - 11 พฤศจิกายน 2566 เวลา 9.00 - 16.00 น.
(ระยะเวลาในการอบรม จำนวน 6 วัน)

ค่าลงทะเบียน

ท่านละ 49,000 บาท (ราคานี้รวมภาษีมูลค่าเพิ่มแล้ว)
เฉพาะหน่วยงานภาครัฐ และองค์กรของรัฐ ที่ไม่ใช่ธุรกิจ และไม่แสวงหากำไร จะได้รับการยกเว้นภาษีมูลค่าเพิ่ม

สถานที่ฝึกอบรม

โรงแรมเซ็นจูรี พาร์ค กรุงเทพฯ
เลขที่ 9 ถนนราชปรารภ แขวงประตูน้ำ
เขตดินแดง กรุงเทพมหานคร

ศึกษารายละเอียดเพิ่มเติมได้ที่ <https://www.career4future.com/home/rlm>

สอบถามรายละเอียดเพิ่มเติมได้ที่ 0 2644 8150 ต่อ 81894 (นพมล) E-mail: npd@nstda.or.th