



บันทึกข้อความ

ส่วนราชการ กองนโยบายและแผน สำนักงานอธิการบดี มหาวิทยาลัยเทคโนโลยีราชมงคลศรีวิชัย

โทร. ๐ - ๗๔๓๑ - ๗๑๐๐ ต่อ ๒๐๔๒ โทรสาร. ๐ - ๗๔๓๑ - ๗๑๓๙

ที่ อว.๐๖๕๕/๑๖๒๙ วันที่ ๒๙ กันยายน ๒๕๖๖

เรื่อง แจ้งจัดสรรงบประมาณรายจ่ายเงินรายได้ ประจำปีงบประมาณ พ.ศ. ๒๕๖๗

เรียน รองอธิการบดี/หัวหน้าหน่วยงานในสังกัดมหาวิทยาลัยเทคโนโลยีราชมงคลศรีวิชัย

ด้วยงบประมาณรายจ่ายเงินรายได้ ประจำปีงบประมาณ พ.ศ.๒๕๖๗ มหาวิทยาลัยเทคโนโลยีราชมงคลศรีวิชัย ได้รับอนุมัติจากสภามหาวิทยาลัยเทคโนโลยีราชมงคลศรีวิชัย เมื่อคราวประชุมสภามหาวิทยาลัยเทคโนโลยีราชมงคลศรีวิชัย ครั้งที่ ๒๓๐-๘/๒๕๖๖ ในวันพฤหัสบดี ที่ ๓๑ สิงหาคม ๒๕๖๖ แล้วนั้น

ในการนี้ มหาวิทยาลัยเทคโนโลยีราชมงคลศรีวิชัย จึงขอแจ้งจัดสรรงบประมาณรายจ่ายเงินรายได้ ประจำปีงบประมาณ พ.ศ. ๒๕๖๗ แก่หน่วยงาน ดังเอกสารที่แนบ

จึงเรียนมาเพื่อทราบ และมอบหน่วยงานบริหารงบประมาณที่ได้รับจัดสรรให้เกิดความคุ้มค่า และเกิดประโยชน์สูงสุด

(ศาสตราจารย์สุวัจน์ ธีรุต)

รักษาราชการแทน

อธิการบดีมหาวิทยาลัยเทคโนโลยีราชมงคลศรีวิชัย

สำเนาเรียน

๑. รองอธิการบดี (ผศ.สิทธิโชค จันทร์ย่อง)
๒. รองอธิการบดีประจำวิทยาเขตนครศรีธรรมราช
๓. รองอธิการบดีประจำวิทยาเขตตรัง
๔. คณบดีคณะวิศวกรรมศาสตร์
๕. คณบดีคณะศิลปศาสตร์
๖. คณบดีคณะบริหารธุรกิจ
๗. คณบดีคณะสถาปัตยกรรมศาสตร์
๘. คณบดีคณะครุศาสตร์อุตสาหกรรมและเทคโนโลยี
๙. คณบดีคณะเกษตรศาสตร์
๑๐. คณบดีคณะอุตสาหกรรมเกษตร
๑๑. คณบดีคณะสัตวแพทยศาสตร์
๑๒. คณบดีคณะวิทยาศาสตร์และเทคโนโลยี
๑๓. คณบดีคณะเทคโนโลยีการจัดการ
๑๔. คณบดีคณะวิทยาศาสตร์และเทคโนโลยีการประมง
๑๕. คณบดีคณะวิศวกรรมศาสตร์และเทคโนโลยี
๑๖. ผู้อำนวยการวิทยาลัยรัษฎามิ
๑๗. ผู้อำนวยการวิทยาลัยเทคโนโลยีอุตสาหกรรมและการจัดการ
๑๘. ผู้อำนวยการวิทยาลัยการโรงแรมและการท่องเที่ยว
๑๙. ผู้อำนวยการสถาบันวิจัยและพัฒนา
๒๐. ผู้อำนวยการสถาบันทรัพยากรธรรมชาติและสิ่งแวดล้อม
๒๑. ผู้อำนวยการสำนักวิทยบริการและเทคโนโลยีสารสนเทศ
๒๒. ผู้อำนวยการสำนักส่งเสริมวิชาการและงานทะเบียน
๒๓. ผู้อำนวยการสำนักงานอธิการบดี
๒๔. ผู้อำนวยการกองคลัง
๒๕. ผู้อำนวยการกองกลาง
๒๖. ผู้อำนวยการกองบริหารงานบุคคล
๒๗. ผู้อำนวยการกองพัฒนานักศึกษา
๒๘. ผู้อำนวยการสำนักงานตรวจสอบภายใน
๒๙. ผู้อำนวยการสำนักงานสภามหาวิทยาลัยเทคโนโลยีราชมงคลศรีวิชัย
๓๐. ผู้อำนวยการสำนักการจัดการนวัตกรรมและถ่ายทอดเทคโนโลยี
๓๑. ประธานสภาคณาจารย์และข้าราชการ

เอกสาร

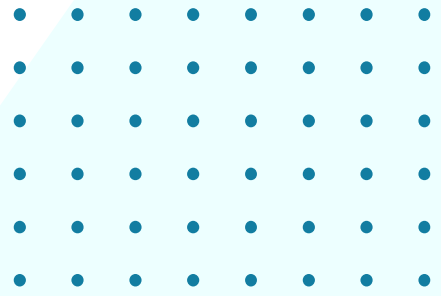
จัดสรรงบประมาณรายจ่าย **เงินรายได้**

ประจำปีงบประมาณ พ.ศ. 2567
(1 ตุลาคม 2566 - 30 กันยายน 2567)

คณะวิศวกรรมศาสตร์



มหาวิทยาลัยเทคโนโลยีราชมงคลศรีวิชัย
กระทรวงการอุดมศึกษา วิทยาศาสตร์ วิจัยและนวัตกรรม



คณะวิศวกรรมศาสตร์



สรุปประมาณการรายรับ - วงเงินเพื่อตั้งงบประมาณรายจ่าย ประจำปีงบประมาณ พ.ศ.2567

การจัดการศึกษา ระดับ ป.ตรี ภาคปกติ

คณะวิศวกรรมศาสตร์

ระดับ	ประมาณการรายรับ			วงเงินตั้งงบประมาณรายจ่าย													รวมวงเงิน ตั้งงบประมาณ รายจ่าย
	ค่าธรรมเนียมการศึกษา			สมทบ ค่าไฟฟ้า มหาวิทยาลัย	สมทบ จัดการ ศึกษา มหาวิทยาลัย	สมทบ ส่วนกลางสงขลา /วิทยาเขต	งบประมาณ เพื่อส่งเสริม กิจกรรมและ สวัสดิการนักศึกษา	ค่าบำรุง ห้องสมุด	ค่าบริการ คอมพิวเตอร์ และเครือข่าย	งบประมาณ ส่งเสริมและ พัฒนางานวิจัย ของส่วนราชการ	งบประมาณ พัฒนา งานวิจัย	งบประมาณ เพื่อพัฒนา บุคลากร	งบกลาง	งบประมาณ สนับสนุน การจัดการศึกษา ส่วนราชการ			
	พอม 2/2566	ภาคฤดูร้อน 2566	พอม 1/2567												รวม		
ระดับปริญญาตรี	28,753,320	2,437,040	31,033,740	8,089,130	9,333,620	13,067,060	1,680,050			311,120	622,240	622,240	3,111,210	23,956,280	62,224,100		
- ด้านวิทยฯ	28,753,320	2,437,040	31,033,740	8,089,130	9,333,620	13,067,060	1,680,050	497,790	933,360	311,120	622,240	622,240	3,111,210	23,956,280	62,224,100		
- ด้านสิ่งทฯ	-	-	-	-	-	-	-	-	-	-	-	-	-	-	-		
รวมทั้งสิ้น	28,753,320	2,437,040	31,033,740	8,089,130	9,333,620	13,067,060	1,680,050	497,790	933,360	311,120	622,240	622,240	3,111,210	23,956,280	62,224,100		

สรุปประมาณการรายรับ - วงเงินเพื่อตั้งงบประมาณรายจ่าย ประจำปีงบประมาณ พ.ศ.2567

การจัดการศึกษา ระดับ ป.ตรี ภาคสมทบ

คณะวิศวกรรมศาสตร์

ระดับ	ประมาณการรายรับ			วงเงินตั้งงบประมาณรายจ่าย												รวมวงเงิน ตั้งงบประมาณ รายจ่าย
	ค่าธรรมเนียมการศึกษา			สมทบ ค่าไฟฟ้า มหาวิทยาลัย	สมทบ จัดการศึกษา มหาวิทยาลัย	สมทบ ส่วนกลางสงขลา /วิทยาเขต	งบประมาณ เพื่อส่งเสริมและ กิจกรรมและ สวัสดิการนักศึกษา	ค่าบำรุง ห้องสมุด	ค่าบริการ คอมพิวเตอร์ และเครือข่าย	งบประมาณ ส่งเสริมและ พัฒนางานวิจัย ของส่วนราชการ	งบประมาณ พัฒนา งานวิจัย	งบประมาณ เพื่อพัฒนา บุคลากร	งบกลาง	งบประมาณ สนับสนุน การจัดการ ศึกษาหน่วยงาน		
	เทอม 2/2566	ภาคฤดูร้อน 2566	เทอม 1/2567												รวม	
ระดับปริญญาตรี	6,930,500	3,154,000	9,939,250	2,603,090	3,003,560	3,003,560	500,590			200,240	200,240	200,240	1,001,190	8,810,450	20,023,750	
- ด้านวิทยุฯ	6,930,500	3,154,000	9,939,250	2,603,090	3,003,560	3,003,560	500,590	200,240	300,350	200,240	200,240	200,240	1,001,190	8,810,450	20,023,750	
- ด้านสิ่งพิมพ์				-	-	-	-	-	-	-	-	-	-	-	-	
รวมทั้งสิ้น	6,930,500	3,154,000	9,939,250	2,603,090	3,003,560	3,003,560	500,590	200,240	300,350	200,240	200,240	200,240	1,001,190	8,810,450	20,023,750	

สรุปประมาณการรายรับ - วงเงินเพื่อตั้งงบประมาณรายจ่าย ประจำปีงบประมาณ พ.ศ.2567

การจัดการศึกษา ระดับ ป.ตรี สาขาวิศวกรรมเครื่องกลเรือ

คณะวิศวกรรมศาสตร์

ระดับ	ประมาณการรายรับ				วงเงินตั้งงบประมาณรายจ่าย												รวมวงเงิน ตั้งงบประมาณ รายจ่าย
	ภาคอุดหนุน	เพิ่ม	รวม	รวม	สมทบ ค่าไฟฟ้า มหาวิทยาลัย	สมทบ จัด การศึกษา มหาวิทยาลัย	สมทบ ส่วนกลางสงขลา /วิทยาเขต	งบประมาณ เพื่อส่งเสริม กิจกรรมและ สวัสดิการนักศึกษา	ค่านำร่อง ห้องสมุด	ค่าบริการ คอมพิวเตอร์ และเครือข่าย	งบประมาณ ส่งเสริมและ พัฒนางานวิจัย ของส่วนราชการ	งบประมาณ พัฒนา งานวิจัย	งบประมาณ เพื่อพัฒนา บุคลากร	งบกลาง	งบประมาณ สนับสนุน การจัดการ ศึกษาหน่วยงาน		
ระดับ ปริญญาตรี	3,552,180	-	3,766,930	7,319,110	951,490	439,150	658,720	161,020	36,590	73,190	36,590	36,590	51,230	365,960	4,508,580	7,319,110	
- ด้านวิทยุฯ	3,552,180	-	3,766,930	7,319,110	951,490	439,150	658,720	161,020	36,590	73,190	36,590	36,590	51,230	365,960	4,508,580	7,319,110	
- ด้านสังคมฯ	-	-	-	-	-	-	-	-	-	-	-	-	-	-	-	-	
รวมทั้งสิ้น	3,552,180	-	3,766,930	7,319,110	951,490	439,150	658,720	161,020	36,590	73,190	36,590	36,590	51,230	365,960	4,508,580	7,319,110	

สรุปประมาณการรายรับ - วงเงินเพื่อตั้งงบประมาณรายจ่าย ประจำปีงบประมาณ พ.ศ.2567

การจัดการศึกษา ระดับ ป.โท ภาคปกติ

คณะวิศวกรรมศาสตร์

ระดับ	ประมาณการรายรับ				วงเงินตั้งงบประมาณรายจ่าย								รวมวงเงิน ตั้งงบประมาณ รายจ่าย	
	ค่าธรรมเนียมการศึกษา		รวม	ค่า ธรรมเนียมอื่น*	รวมทั้งสิ้น	สมทบ ค่าไฟฟ้า มหาวิทยาลัย	สมทบจัดการ ศึกษา มหาวิทยาลัย	ค่าบำรุง ห้องสมุด	ค่าบริการ คอมพิวเตอร์ และเครือข่าย	งบประมาณ เพื่อพัฒนา บุคลากร	สมทบ ส่วนราชการ	งบกลาง		งบประมาณ สนับสนุน การจัดการศึกษา ส่วนราชการ
	เดือน	ภาคเรียน												
ระดับปริญญาตรี	-	-	110,000	10,000	120,000	15,600	10,800	1,200	2,400	1,200	6,000	6,000	76,800	120,000
- ด้านวิทยฯ	-	-	110,000	10,000	120,000	15,600	10,800	1,200	2,400	1,200	6,000	6,000	76,800	120,000
- ด้านสังคมฯ	-	-	-	-	-	-	-	-	-	-	-	-	-	-
รวมทั้งสิ้น	-	-	110,000	10,000	120,000	15,600	10,800	1,200	2,400	1,200	6,000	6,000	76,800	120,000

หมายเหตุ * ค่าธรรมเนียมอื่น คือ

- ค่าบำรุงห้องสมุด 400 บาท/คน/เทอม

- ค่าบริการคอมพิวเตอร์และเครือข่าย 600 บาท/คน/เทอม

สรุปประมาณการรายรับ - วงเงินเพื่อตั้งงบประมาณรายจ่าย ประจำปีงบประมาณ พ.ศ.2567

การจัดการศึกษา ระดับ ป.โท แบบไม่เต็มเวลา

คณะวิศวกรรมศาสตร์

ระดับ	ประมาณการรายรับ				วงเงินตั้งงบประมาณรายจ่าย								รวมเงิน ตั้งงบประมาณ รายจ่าย					
	ค่าธรรมเนียมการศึกษา		ค่า ธรรมเนียมอื่น*	รวมทั้งสิ้น	สมทบ ค่าไฟฟ้า มหาวิทยาลัย	สมทบจัดการ ศึกษา มหาวิทยาลัย	ค่าบำรุง ห้องสมุด	ค่าบริการ คอมพิวเตอร์ และเครือข่าย	งบประมาณ เพื่อพัฒนา บุคลากร	สมทบ ส่วนราชการ	งบกลาง	งบประมาณ สนับสนุน การจัดการศึกษา ส่วนราชการ						
	เทอม	ภาคฤดูร้อน												เทอม	รวม			
ระดับปริญญาตรี	560,000	-	603,000	1,163,000	41,000	1,204,000	156,520	108,360	12,040	24,080	12,040	60,200	60,200	12,040	60,200	770,560	1,204,000	
- ด้านวิชาฯ	560,000	-	603,000	1,163,000	41,000	1,204,000	156,520	108,360	12,040	24,080	12,040	60,200	60,200	12,040	60,200	770,560	1,204,000	
- ด้านสิ่งพิมพ์ฯ	-	-	-	-	-	-	-	-	-	-	-	-	-	-	-	-	-	-
รวมทั้งสิ้น	560,000	-	603,000	1,163,000	41,000	1,204,000	156,520	108,360	12,040	24,080	12,040	60,200	60,200	12,040	60,200	770,560	1,204,000	

หมายเหตุ * ค่าธรรมเนียมอื่น คือ

- ค่าบำรุงห้องสมุด 400 บาท/คน/เทอม

- ค่าบริการคอมพิวเตอร์และเครือข่าย 600 บาท/คน/เทอม

วงเงินตั้งจ่ายทั้งสิ้น
คณะวิศวกรรมศาสตร์

รายการ	ผลผลิตที่ 1 (รายการ บุคลากร ภาครัฐ)	ผลผลิตที่ 2 (สังคมฯ)	ผลผลิตที่ 3 (บริการ วิชาการ)	ผลผลิตที่ 4 (วิทยฯ)	ผลผลิตที่ 5 (ทำนุ บำรุงฯ)	ผลผลิตที่ 6 (วิจัย และ นวัตกรรม)	งบกลาง/ สมทบ หน่วยงาน	สมทบ มหาวิทยาลัย	รวมทั้งสิ้น
1. งบบุคลากร	5,107,800								5,107,800
1.1 ค่าจ้างชั่วคราว (28 อัตรา)	5,107,800								5,107,800
2. งบดำเนินงาน	620,830								620,830
2.1 ค่าตอบแทน	368,400								368,400
- ค่าตอบแทนเงินประจำตำแหน่ง	368,400								368,400
2.2 ค่าใช้สอย	252,430								252,430
- ค่าประกันสังคม	242,210								242,210
- เงินกองทุนทดแทน	10,220								10,220
3. งบลงทุน		-		1,552,300					1,552,300
3.1 ค่าครุภัณฑ์		-		1,552,300					1,552,300
3.2 ค่าที่ดินและสิ่งก่อสร้าง		-		-					-
4. งบเงินอุดหนุน		-	-	31,333,790	55,900	-			31,389,690
4.1 ค่าตอบแทน		-		12,188,860					12,188,860
4.2 ค่าใช้สอย		-		6,475,840					6,475,840
4.3 ค่าวัสดุ		-		4,650,000					4,650,000
- ค่าวัสดุการศึกษา		-		4,650,000					4,650,000
- ค่าวัสดุอื่นๆ		-		-					-
4.4 ค่าสาธารณูปโภค		-		64,800					64,800
4.5 ค่าใช้จ่ายสนับสนุนการดำเนินโครงการพัฒนาคุณภาพการจัดการศึกษา		-		5,298,300					5,298,300
4.6 ค่าใช้จ่ายสนับสนุนการดำเนินโครงการตามภารกิจยุทธศาสตร์		-		-					-
4.7 งบประมาณส่งเสริมและพัฒนางานวิจัยของส่วนราชการ		-		547,950					547,950
4.8 งบประมาณเพื่อการดำเนินงานสหกิจศึกษาและการจัดการเรียนรู้ เชิงบูรณาการกับการทำงาน		-		1,468,040					1,468,040
4.9 ทุนศึกษาสำหรับนักศึกษา		-		-					-
4.10 ทุนการศึกษาสำหรับบุคคลภายนอก		-		450,000					450,000
4.11 ค่าบำรุงสมาชิกสภาวิชาการ/สภาคณบดี		-		190,000					190,000
4.12 โครงการบริการวิชาการ		-		-					-
4.13 โครงการทำนุบำรุงศิลปวัฒนธรรมและอนุรักษ์สิ่งแวดล้อม		-		-	55,900				55,900
4.14 โครงการวิจัยและนวัตกรรม		-		-		-			-
4.15 เงินอุดหนุนอื่น ๆ		-		-					-
5. งบกลาง							4,544,560		4,544,560
5.1 งบกลางระดับ ป.ตรี							4,478,360		4,478,360
5.2 งบกลางระดับบัณฑิตศึกษา							66,200		66,200
5.3 งบกลางอื่น (งานฟาร์ม หอพัก รายได้อื่น)							-		-
6. สมทบหน่วยงาน							66,200		66,200
7. สมทบค่าไฟฟ้ามหาวิทยาลัย								11,815,830	11,815,830
8. สมทบจัดการศึกษามหาวิทยาลัย								12,895,490	12,895,490
9. สมทบส่วนกลางสงขลา								16,729,340	16,729,340
10. งบประมาณเพื่อส่งเสริมกิจกรรมและสวัสดิการนักศึกษา								2,341,660	2,341,660
11. ค่าบำรุงห้องสมุด								747,860	747,860
12. ค่าบริการคอมพิวเตอร์และเครือข่าย								1,333,380	1,333,380
13. งบประมาณพัฒนางานวิจัย								859,070	859,070
14. งบประมาณเพื่อพัฒนาบุคลากร								886,950	886,950
รวมทั้งสิ้น	5,728,630	-	-	32,886,090	55,900	-	4,610,760	47,609,580	90,890,960

วงเงินตั้งจ่ายระดับปริญญาตรี ภาคปกติ

คณะวิศวกรรมศาสตร์

รายการ	ผลผลิตที่ 1 (รายการ บุคลากร ภาครัฐ)	ผลผลิตที่ 2 (สังคมฯ)	ผลผลิตที่ 3 (บริการ วิชาการ)	ผลผลิตที่ 4 (วิทยฯ)	ผลผลิตที่ 5 (ทำนุ บำรุงฯ)	ผลผลิตที่ 6 (วิจัย และ นวัตกรรม)	งบกลาง/ สมทบ หน่วยงาน	สมทบ มหาวิทยาลัย	รวมทั้งสิ้น
1. งบบุคลากร	4,927,800								4,927,800
1.1 ค่าจ้างชั่วคราว (27 อัตรา)	4,927,800								4,927,800
2. งบดำเนินงาน	611,470								611,470
2.1 ค่าตอบแทน	368,400								368,400
- ค่าตอบแทนเงินประจำตำแหน่ง	368,400								368,400
2.2 ค่าใช้สอย	243,070								243,070
- ค่าประกันสังคม	233,210								233,210
- เงินกองทุนทดแทน	9,860								9,860
3. งบลงทุน		-		1,552,300					1,552,300
3.1 ค่าครุภัณฑ์		-		1,552,300					1,552,300
3.2 ค่าที่ดินและสิ่งก่อสร้าง		-		-					-
4. งบเงินอุดหนุน		-	-	17,119,930	55,900	-			17,175,830
4.1 ค่าตอบแทน		-		4,500,000					4,500,000
4.2 ค่าใช้สอย		-		4,631,910					4,631,910
4.3 ค่าวัสดุ		-		2,574,600					2,574,600
- ค่าวัสดุการศึกษา		-		2,574,600					2,574,600
- ค่าวัสดุอื่นๆ		-		-					-
4.4 ค่าสาธารณูปโภค		-		64,800					64,800
4.5 ค่าใช้จ่ายสนับสนุนการดำเนินโครงการพัฒนาคุณภาพการจัดการศึกษา		-		3,044,800					3,044,800
4.6 ค่าใช้จ่ายสนับสนุนการดำเนินโครงการตามภารกิจยุทธศาสตร์		-		-					-
4.7 งบประมาณส่งเสริมและพัฒนางานวิจัยของส่วนราชการ		-		311,120					311,120
4.8 งบประมาณเพื่อการดำเนินงานสหกิจศึกษาและการจัดการเรียนรู้ เชิงบูรณาการกับการทำงาน		-		1,352,700					1,352,700
4.9 ทุนศึกษาสำหรับนักศึกษา		-		-					-
4.10 ทุนการศึกษาสำหรับบุคคลภายนอก		-		450,000					450,000
4.11 ค่าบำรุงสมาชิกสภาวิชาการ/สภาคณบดี		-		190,000					190,000
4.12 โครงการบริการวิชาการ		-		-					-
4.13 โครงการทำนุบำรุงศิลปวัฒนธรรมและอนุรักษ์สิ่งแวดล้อม		-		-	55,900				55,900
4.14 โครงการวิจัยและนวัตกรรม		-		-		-			-
4.15 เงินอุดหนุนอื่น ๆ		-		-					-
5. งบกลาง							3,111,210		3,111,210
5.1 งบกลางระดับ ป.ตรี							3,111,210		3,111,210
5.2 งบกลางระดับบัณฑิตศึกษา							-		-
5.3 งบกลางอื่น (งานฟาร์ม หอพัก รายได้อื่น)							-		-
6. สมทบหน่วยงาน							-		-
7. สมทบค่าไฟฟ้ามหาวิทยาลัย								8,089,130	8,089,130
8. สมทบจัดการศึกษามหาวิทยาลัย								9,333,620	9,333,620
9. สมทบส่วนกลางสงขลา								13,067,060	13,067,060
10. งบประมาณเพื่อส่งเสริมกิจกรรมและสวัสดิการนักศึกษา								1,680,050	1,680,050
11. ค่าบำรุงห้องสมุด								497,790	497,790
12. ค่าบริการคอมพิวเตอร์และเครือข่าย								933,360	933,360
13. งบประมาณพัฒนางานวิจัย								622,240	622,240
14. งบประมาณเพื่อพัฒนาบุคลากร								622,240	622,240
รวมทั้งสิ้น	5,539,270	-	-	18,672,230	55,900	-	3,111,210	34,845,490	62,224,100

วงเงินตั้งจ่ายระดับปริญญาตรี ภาคสมทบ

คณะวิศวกรรมศาสตร์

รายการ	ผลผลิตที่ 1 (รายการ บุคลากร ภาครัฐ)	ผลผลิตที่ 2 (สังคม)	ผลผลิตที่ 3 (บริการ วิชาการ)	ผลผลิตที่ 4 (วิทย์ฯ)	ผลผลิตที่ 5 (ทำนุบำรุงฯ)	ผลผลิตที่ 6 (วิจัย และ นวัตกรรม)	งบกลาง/ สมทบ หน่วยงาน	สมทบ มหาวิทยาลัย	รวมทั้งสิ้น
1. งบบุคลากร	-								-
1.1 ค่าจ้างชั่วคราว	-								-
2. งบดำเนินงาน	-								-
2.1 ค่าตอบแทน	-								-
- ค่าตอบแทนเงินประจำตำแหน่ง	-								-
2.2 ค่าใช้สอย	-								-
- ค่าประกันสังคม	-								-
- เงินกองทุนทดแทน	-								-
3. งบลงทุน		-		-					-
3.1 ค่าครุภัณฑ์		-		-					-
3.2 ค่าที่ดินและสิ่งก่อสร้าง		-		-					-
4. งบเงินอุดหนุน			-	9,010,690		-			9,010,690
4.1 ค่าตอบแทน		-		6,500,000					6,500,000
4.2 ค่าใช้สอย		-		467,110					467,110
4.3 ค่าวัสดุ		-		1,700,000					1,700,000
- ค่าวัสดุการศึกษา		-		1,700,000					1,700,000
- ค่าวัสดุอื่นๆ		-		-					-
4.4 ค่าสาธารณูปโภค		-		-					-
4.5 ค่าใช้จ่ายสนับสนุนการดำเนินโครงการพัฒนาคุณภาพการจัดการศึกษา		-		28,000					28,000
4.6 ค่าใช้จ่ายสนับสนุนการดำเนินโครงการตามภารกิจยุทธศาสตร์		-		-					-
4.7 งบประมาณส่งเสริมและพัฒนางานวิจัยของส่วนราชการ		-		200,240					200,240
4.8 งบประมาณเพื่อการดำเนินงานสหกิจศึกษาและการจัดการเรียนรู้ เชิงบูรณาการกับการทำงาน		-		115,340					115,340
4.9 ทุนศึกษาสำหรับนักศึกษา		-		-					-
4.10 ทุนการศึกษาสำหรับบุคลากรภายนอก		-		-					-
4.11 ค่าบำรุงสมาชิกสภาวิชาการ/สภาคณะบดี		-		-					-
4.12 โครงการบริการวิชาการ		-		-					-
4.13 โครงการทำนุบำรุงศิลปวัฒนธรรมและอนุรักษ์สิ่งแวดล้อม		-		-					-
4.14 โครงการวิจัยและนวัตกรรม		-		-					-
4.15 เงินอุดหนุนอื่น ๆ		-		-					-
5. งบกลาง							1,001,190		1,001,190
5.1 งบกลางระดับ ป.ตรี							1,001,190		1,001,190
5.2 งบกลางระดับบัณฑิตศึกษา							-		-
5.3 งบกลางอื่น (งานฟาร์ม หอพัก รายได้อื่น)							-		-
6. สมทบหน่วยงาน							-		-
7. สมทบค่าไฟฟ้ามหาวิทยาลัย								2,603,090	2,603,090
8. สมทบจัดการศึกษามหาวิทยาลัย								3,003,560	3,003,560
9. สมทบส่วนกลางสงขลา								3,003,560	3,003,560
10. งบประมาณเพื่อส่งเสริมกิจกรรมและสวัสดิการนักศึกษา								500,590	500,590
11. ค่าบำรุงห้องสมุด								200,240	200,240
12. ค่าบริการคอมพิวเตอร์และเครือข่าย								300,350	300,350
13. งบประมาณพัฒนางานวิจัย								200,240	200,240
14. งบประมาณเพื่อพัฒนาบุคลากร								200,240	200,240
รวมทั้งสิ้น	-	-	-	9,010,690	-	-	1,001,190	10,011,870	20,023,750

วงเงินตั้งจ่ายระดับปริญญาตรี สาขาวิชาวิศวกรรมเครื่องกลเรือ
คณะวิศวกรรมศาสตร์

รายการ	ผลผลิตที่ 1 (รายการ บุคลากร ภาครัฐ)	ผลผลิตที่ 2 (สังคมฯ)	ผลผลิตที่ 3 (บริการ วิชาการ)	ผลผลิตที่ 4 (วิทยฯ)	ผลผลิตที่ 5 (ทำนุ บำรุงฯ)	ผลผลิตที่ 6 (วิจัย และ นวัตกรรม)	งบกลาง/ สมทบ หน่วยงาน	สมทบ มหาวิทยาลัย	รวมทั้งสิ้น
1. งบบุคลากร	180,000								180,000
1.1 ค่าจ้างชั่วคราว (1 อัตรา)	180,000								180,000
2. งบดำเนินงาน	9,360								9,360
2.1 ค่าตอบแทน	-								-
- ค่าตอบแทนเงินประจำตำแหน่ง	-								-
2.2 ค่าใช้สอย	9,360								9,360
- ค่าประกันสังคม	9,000								9,000
- เงินกองทุนทดแทน	360								360
3. งบลงทุน		-		-					-
3.1 ค่าครุภัณฑ์		-		-					-
3.2 ค่าที่ดินและสิ่งก่อสร้าง		-		-					-
4. งบเงินอุดหนุน		-	-	4,355,810	-	-			4,355,810
4.1 ค่าตอบแทน		-		620,000					620,000
4.2 ค่าใช้สอย		-		1,350,020					1,350,020
4.3 ค่าวัสดุ		-		255,000					255,000
- ค่าวัสดุการศึกษา		-		255,000					255,000
- ค่าวัสดุอื่นๆ		-		-					-
4.4 ค่าสาธารณูปโภค		-		-					-
4.5 ค่าใช้จ่ายสนับสนุนการดำเนินโครงการพัฒนาคุณภาพการจัดการศึกษา		-		2,094,200					2,094,200
4.6 ค่าใช้จ่ายสนับสนุนการดำเนินโครงการตามภารกิจยุทธศาสตร์		-		-					-
4.7 งบประมาณส่งเสริมและพัฒนางานวิจัยของส่วนราชการ		-		36,590					36,590
4.8 งบประมาณเพื่อการดำเนินงานสหกิจศึกษาและการจัดการเรียนรู้เชิงบูรณาการกับการทำงาน		-		-					-
4.9 ทุนศึกษาสำหรับนักศึกษา		-		-					-
4.10 ทุนการศึกษาสำหรับบุคคลภายนอก		-		-					-
4.11 ค่าบำรุงสมาชิกสภาวิชาการ/สภาคณบดี		-		-					-
4.12 โครงการบริการวิชาการ		-		-					-
4.13 โครงการทำนุบำรุงศิลปวัฒนธรรมและอนุรักษ์สิ่งแวดล้อม		-		-					-
4.14 โครงการวิจัยและนวัตกรรม		-		-					-
4.15 เงินอุดหนุนอื่น ๆ		-		-					-
5. งบกลาง							365,960		365,960
5.1 งบกลางระดับ ป.ตรี							365,960		365,960
5.2 งบกลางระดับบัณฑิตศึกษา							-		-
5.3 งบกลางอื่น (งานฟาร์ม หอพัก รายได้อื่น)							-		-
6. สมทบหน่วยงาน							-		-
7. สมทบค่าไฟฟ้ามหาวิทยาลัย								951,490	951,490
8. สมทบจัดการศึกษามหาวิทยาลัย								439,150	439,150
9. สมทบส่วนกลางสงขลา								658,720	658,720
10. งบประมาณเพื่อส่งเสริมกิจกรรมและสวัสดิการนักศึกษา								161,020	161,020
11. ค่าบำรุงห้องสมุด								36,590	36,590
12. ค่าบริการคอมพิวเตอร์และเครือข่าย								73,190	73,190
13. งบประมาณพัฒนางานวิจัย								36,590	36,590
14. งบประมาณเพื่อพัฒนาบุคลากร								51,230	51,230
รวมทั้งสิ้น	189,360	-	-	4,355,810	-	-	365,960	2,407,980	7,319,110

วงเงินตั้งจ่ายระดับระดับบัณฑิตศึกษา ภาคปกติ
คณะวิศวกรรมศาสตร์

รายการ	ผลผลิตที่ 1 (รายการ บุคลากร ภาครัฐ)	ผลผลิตที่ 2 (สังคม)	ผลผลิตที่ 3 (บริการ วิชาการ)	ผลผลิตที่ 4 (วิทยุ)	ผลผลิตที่ 5 (ทำนุบำรุงฯ)	ผลผลิตที่ 6 (วิจัย และ นวัตกรรม)	งบกลาง/ สมทบ หน่วยงาน	สมทบ มหาวิทยาลัย	รวมทั้งสิ้น
1. งบบุคลากร	-								-
1.1 ค่าจ้างชั่วคราว	-								-
2. งบดำเนินงาน	-								-
2.1 ค่าตอบแทน	-								-
- ค่าตอบแทนเงินประจำตำแหน่ง	-								-
2.2 ค่าใช้สอย	-								-
- ค่าประกันสังคม	-								-
- เงินกองทุนทดแทน	-								-
3. งบลงทุน		-		-					-
3.1 ค่าครุภัณฑ์		-		-					-
3.2 ค่าที่ดินและสิ่งก่อสร้าง		-		-					-
4. งบเงินอุดหนุน		-	-	76,800	-	-			76,800
4.1 ค่าตอบแทน		-	-	60,000					60,000
4.2 ค่าใช้สอย		-	-	16,800					16,800
4.3 ค่าวัสดุ		-	-	-					-
- ค่าวัสดุการศึกษา		-	-	-					-
- ค่าวัสดุอื่นๆ		-	-	-					-
4.4 ค่าสาธารณูปโภค		-	-	-					-
4.5 ค่าใช้จ่ายสนับสนุนการดำเนินโครงการพัฒนาคุณภาพการจัดการศึกษา		-	-	-					-
4.6 ค่าใช้จ่ายสนับสนุนการดำเนินโครงการตามภารกิจยุทธศาสตร์		-	-	-					-
4.7 งบประมาณส่งเสริมและพัฒนางานวิจัยของส่วนราชการ		-	-	-					-
4.8 งบประมาณเพื่อการดำเนินงานสหกิจศึกษาและการจัดการเรียนรู้เชิงบูรณาการกับการทำงาน		-	-	-					-
4.9 ทุนศึกษาสำหรับนักศึกษา		-	-	-					-
4.10 ทุนการศึกษาสำหรับบุคคลภายนอก		-	-	-					-
4.11 ค่าบำรุงสมาชิกสภาวิชาการ/สภาคณบดี		-	-	-					-
4.12 โครงการบริการวิชาการ		-	-	-					-
4.13 โครงการทำนุบำรุงศิลปวัฒนธรรมและอนุรักษ์สิ่งแวดล้อม		-	-	-					-
4.14 โครงการวิจัยและนวัตกรรม		-	-	-					-
4.15 เงินอุดหนุนอื่น ๆ		-	-	-					-
5. งบกลาง							6,000		6,000
5.1 งบกลางระดับ ป.ตรี							-		-
5.2 งบกลางระดับบัณฑิตศึกษา							6,000		6,000
5.3 งบกลางอื่น (งานฟาร์ม หอพัก รายได้อื่น)							-		-
6. สมทบหน่วยงาน							6,000		6,000
7. สมทบสาขาไฟฟ้ามหาวิทยาลัย								15,600	15,600
8. สมทบจัดการศึกษามหาวิทยาลัย								10,800	10,800
9. สมทบส่วนกลางสงขลา								-	-
10. งบประมาณเพื่อส่งเสริมกิจกรรมและสวัสดิการนักศึกษา								-	-
11. ค่าบำรุงห้องสมุด								1,200	1,200
12. ค่าบริการคอมพิวเตอร์และเครือข่าย								2,400	2,400
13. งบประมาณพัฒนางานวิจัย								-	-
14. งบประมาณเพื่อพัฒนาบุคลากร								1,200	1,200
รวมทั้งสิ้น	-	-	-	76,800	-	-	12,000	31,200	120,000

วงเงินตั้งจ่ายระดับบัณฑิตศึกษา แบบไม่เต็มเวลา

คณะวิศวกรรมศาสตร์

รายการ	ผลผลิตที่ 1 (รายการ บุคลากร ภาครัฐ)	ผลผลิตที่ 2 (สังคม)	ผลผลิตที่ 3 (บริการ วิชาการ)	ผลผลิตที่ 4 (วิทยာ)	ผลผลิตที่ 5 (ทำนุบำรุงฯ)	ผลผลิตที่ 6 (วิจัย และ นวัตกรรม)	งบกลาง/ สมทบ หน่วยงาน	สมทบ มหาวิทยาลัย	รวมทั้งสิ้น
1. งบบุคลากร	-								-
1.1 ค่าจ้างชั่วคราว	-								-
2. งบดำเนินงาน	-								-
2.1 ค่าตอบแทน	-								-
- ค่าตอบแทนเงินประจำตำแหน่ง	-								-
2.2 ค่าใช้สอย	-								-
- ค่าประกันสังคม	-								-
- เงินกองทุนทดแทน	-								-
3. งบลงทุน		-		-					-
3.1 ค่าครุภัณฑ์		-		-					-
3.2 ค่าที่ดินและสิ่งก่อสร้าง		-		-					-
4. งบเงินอุดหนุน		-	-	770,560	-	-			770,560
4.1 ค่าตอบแทน		-		508,860					508,860
4.2 ค่าใช้สอย		-		10,000					10,000
4.3 ค่าวัสดุ		-		120,400					120,400
- ค่าวัสดุการศึกษา		-		120,400					120,400
- ค่าวัสดุอื่นๆ		-		-					-
4.4 ค่าสาธารณูปโภค		-		-					-
4.5 ค่าใช้จ่ายสนับสนุนการดำเนินโครงการพัฒนาคุณภาพการจัดการศึกษา		-		131,300					131,300
4.6 ค่าใช้จ่ายสนับสนุนการดำเนินโครงการตามภารกิจยุทธศาสตร์		-		-					-
4.7 งบประมาณส่งเสริมและพัฒนางานวิจัยของส่วนราชการ		-		-					-
4.8 งบประมาณเพื่อการดำเนินงานสหกิจศึกษาและการจัดการเรียนรู้เชิงบูรณาการกับการทำงาน		-		-					-
4.9 ทุนศึกษาสำหรับนักศึกษา		-		-					-
4.10 ทุนการศึกษาสำหรับบุคคลภายนอก		-		-					-
4.11 ค่าบำรุงสมาชิกสภาวิชาการ/สมาคมบดี		-		-					-
4.12 โครงการบริการวิชาการ		-		-					-
4.13 โครงการทำนุบำรุงศิลปวัฒนธรรมและอนุรักษ์สิ่งแวดล้อม		-		-					-
4.14 โครงการวิจัยและนวัตกรรม		-		-					-
4.15 เงินอุดหนุนอื่น ๆ		-		-					-
5. งบกลาง							60,200		60,200
5.1 งบกลางระดับ ป.ตรี							-		-
5.2 งบกลางระดับบัณฑิตศึกษา							60,200		60,200
5.3 งบกลางอื่น (งานฟาร์ม หอพัก รายได้อื่น)							-		-
6. สมทบหน่วยงาน							60,200		60,200
7. สมทบค่าไฟฟ้ามหาวิทยาลัย								156,520	156,520
8. สมทบจัดการศึกษามหาวิทยาลัย								108,360	108,360
9. สมทบบางส่วนกลางสงขลา								-	-
10. งบประมาณเพื่อส่งเสริมกิจกรรมและสวัสดิการนักศึกษา								-	-
11. ค่าบำรุงห้องสมุด								12,040	12,040
12. ค่าบริการคอมพิวเตอร์และเครือข่าย								24,080	24,080
13. งบประมาณพัฒนางานวิจัย								-	-
14. งบประมาณเพื่อพัฒนาบุคลากร								12,040	12,040
รวมทั้งสิ้น	-	-	-	770,560	-	-	120,400	313,040	1,204,000

งบประมาณรายจ่ายเงินรายได้ ประจำปีงบประมาณ พ.ศ. 2567

คณะวิศวกรรมศาสตร์

งบประมาณทั้งหมด	90,890,960 บาท
ประมาณการรายรับจากการเก็บค่าธรรมเนียมการศึกษา	90,890,960 บาท
วงเงินตั้งจ่าย	86,346,400 บาท
งบกลาง	4,544,560 บาท

วงเงินตั้งจ่ายระดับปริญญาตรี ภาคปกติ	59,112,890 บาท
---	-----------------------

ผลผลิต ที่ 1 : รายการค่าใช้จ่ายบุคลากรภาครัฐ	5,539,270 บาท
---	----------------------

งบบุคลากร	4,927,800 บาท
------------------	----------------------

1. ค่าจ้างชั่วคราวรายเดือน 27 อัตรา	4,927,800 บาท
1.1 อัตราเดิม 23 อัตรา	4,003,800 บาท
1) อาจารย์ วุฒิ ป.โท 2 อัตรา ค่าจ้าง	420,000 บาท
2) เจ้าหน้าที่บริหารงานทั่วไป วุฒิ ป.ตรี 14 อัตรา ค่าจ้าง	2,520,000 บาท
3) วิศวกร วุฒิ ป.ตรี 1 อัตรา ค่าจ้าง	180,000 บาท
4) วิศวกรโยธา วุฒิ ป.ตรี 2 อัตรา ค่าจ้าง	360,000 บาท
5) นักวิชาการคอมพิวเตอร์ วุฒิ ป.ตรี 1 อัตรา ค่าจ้าง	180,000 บาท
6) ช่างเทคนิค วุฒิ ปวส. 1 อัตรา ค่าจ้าง	138,120 บาท
7) พนักงานสถานที่ วุฒิ ต่ำกว่า ม.6 2 อัตรา ค่าจ้าง	205,680 บาท
1.2 อัตราใหม่ 4 อัตรา	924,000 บาท
1) อาจารย์ วุฒิ ป.โท 2 อัตรา ค่าจ้าง	420,000 บาท
2) อาจารย์ วุฒิ ป.เอก 2 อัตรา ค่าจ้าง	504,000 บาท

งบดำเนินงาน	611,470 บาท
--------------------	--------------------

1. ค่าตอบแทนใช้สอยและวัสดุ	611,470 บาท
1.1 ค่าตอบแทน (ค่าตอบแทนเงินประจำตำแหน่ง)	368,400 บาท
1.2 ค่าใช้สอย	243,070 บาท
1) เงินสมทบกองทุนประกันสังคม	233,210 บาท
2) เงินกองทุนทดแทน	9,860 บาท

ผลผลิต ที่ 4 : ผู้สำเร็จการศึกษาด้านวิทยาศาสตร์และเทคโนโลยี	18,672,230 บาท
--	-----------------------

งบลงทุน	1,552,300 บาท
----------------	----------------------

1. ค่าครุภัณฑ์	1,552,300 บาท			
รายการ	จำนวน	หน่วยนับ	ราคาต่อหน่วย	รวมเงิน
1) ชุดสถานีโรงเรือนเกษตรอัจฉริยะด้านการปลูกพืชอินทรีย์แบบยกทรง	1	ชุด	200,000	200,000 บาท
2) ชุดก๊าดลายวงจรพิมพ์ PCB สำหรับต้นแบบสิ่งประดิษฐ์	1	ชุด	147,000	147,000 บาท
3) ชุดทดลองการควบคุมและเรียนรู้การผลิตด้วยแขนกล	1	ชุด	200,000	200,000 บาท
4) คอมพิวเตอร์แท็บเล็ต แบบที่ 2	2	เครื่อง	23,000	46,000 บาท
5) เครื่องตัดซีเอ็นซี ระบบพลาสมา (CNC PLASMA)	1	เครื่อง	150,000	150,000 บาท
6) ชุดโปรแกรมวิเคราะห์ทางสถิติ	1	ชุด	62,100	62,100 บาท

รายการ	จำนวน	หน่วยนับ	ราคาต่อหน่วย	รวมเงิน
7) ชุดปฏิบัติการศึกษาการทำงานและการจัดสมดุล	1	ชุด	85,600	85,600 บาท
8) เครื่องคอมพิวเตอร์โน้ตบุ๊ก สำหรับงานประมวลผลขั้นสูง	3	เครื่อง	28,000	84,000 บาท
9) แก้วสำนักงาน	8	ตัว	5,100	40,800 บาท
10) ชุดเครื่องมือสนับสนุนการสร้างชิ้นงานของนักศึกษา	1	ชุด	23,800	23,800 บาท
11) ชุดเครื่องมือวัดความแม่นยำสูงประกอบการเรียนและทำโครงงานนักศึกษา	1	ชุด	28,700	28,700 บาท
12) ชุดพัฒนาซอฟต์แวร์ในงานปัญญาประดิษฐ์และเก็บข้อมูลการประมวลผลภาพ	1	ชุด	158,300	158,300 บาท
13) เครื่องพิมพ์ Multifunction เลเซอร์ หรือ LED สี	5	เครื่อง	16,000	80,000 บาท
14) ชุดโต๊ะทำงานเข้ามุม	6	ชุด	8,000	48,000 บาท
15) เครื่องคอมพิวเตอร์ สำหรับงานประมวลผล แบบที่ 2	4	เครื่อง	32,000	128,000 บาท
16) ชุดเครื่องมือและอุปกรณ์ดูแลบำรุงรักษาอาคารสถานที่	1	ชุด	70,000	70,000 บาท

งบอุดหนุน

17,119,930 บาท

1. ค่าใช้จ่ายดำเนินงาน	11,706,510 บาท		
1.1 ค่าตอบแทน		4,500,000 บาท	
1.2 ค่าใช้สอย		4,631,910 บาท	
1.3 ค่าวัสดุ		2,574,600 บาท	
1) ค่าวัสดุการศึกษา			2,574,600 บาท
2. ค่าสาธารณูปโภค	64,800 บาท		
1) ค่าโทรศัพท์			64,800 บาท
3. ค่าใช้จ่ายสนับสนุนการดำเนินโครงการพัฒนาคุณภาพการจัดการศึกษา	3,044,800 บาท		
3.1 ด้านพัฒนานักศึกษา		2,034,500 บาท	
1) โครงการแนะแนวการศึกษาเพื่อเสริมสร้างเครือข่ายสถานศึกษา			111,600 บาท
2) โครงการอบรมพื้นฐานเพื่อเตรียมความพร้อมขอใบอนุญาต ประกอบวิชาชีพวิศวกรรมควบคุมระดับภาคีวิศวกร			40,600 บาท
3) โครงการอบรมเชิงปฏิบัติการเพื่อส่งเสริมศักยภาพนักศึกษาสู่การเป็นผู้ประกอบการฐานนักปฏิบัติด้านเทคโนโลยีและนวัตกรรม			178,600 บาท
4) โครงการแข่งขันราชชมงคลวิชาการวิศวกรรมระดับชาติ ครั้งที่ 15			355,800 บาท
5) โครงการส่งเสริมผลงานวิจัย และสิ่งประดิษฐ์นักศึกษาสู่เวทีระดับชาติ			166,900 บาท
6) โครงการวันนวัตกรรม คณะวิศวกรรมศาสตร์ ประจำปี พ.ศ. 2567			136,600 บาท
7) โครงการพัฒนาศักยภาพนักศึกษาและเตรียมความพร้อมนักศึกษาใหม่สู่รั้วมหาวิทยาลัย “หมื่นเพ็ญเพาะพันธุ์กล้า ยางนา”			157,400 บาท
8) โครงการแข่งขันกีฬาภายใน มทร.ศรีวิชัย ครั้งที่ 15			294,900 บาท
9) โครงการปฐมนิเทศนักศึกษา			134,900 บาท
10) โครงการปัจฉิมนิเทศนักศึกษา			99,700 บาท
11) โครงการค่ายฝึกภาคสนามงานสำรวจ (Field Survey Camp)			281,200 บาท
12) โครงการศึกษาดูงานโรงไฟฟ้าและศูนย์ควบคุมระบบกำลังไฟฟ้า ผู้เรียนชั้นปีที่ 4 วิศวกรรมไฟฟ้า			9,200 บาท
13) โครงการศึกษาดูงานในสถานประกอบการเพื่อพัฒนาศักยภาพนักศึกษา หลักสูตรสาขาวิชาวิศวกรรมโทรคมนาคม ประจำปี 2567			6,000 บาท
14) โครงการพัฒนาศักยภาพผู้เรียนด้านดิจิทัลคอนเทนต์เพื่อรองรับทักษะแห่งอนาคตสำหรับนวัตกรรมยุคใหม่			20,000 บาท

15) โครงการส่งเสริมการจัดการเรียนรู้และพัฒนาศักยภาพผู้เรียนทางวิชาการให้เกิดทักษะการคิดเชิงสร้างสรรค์และการแก้ปัญหา (Creativity / Problem – Solving) เพื่อรองรับทักษะโลกอนาคต	20,000 บาท
16) โครงการพัฒนาทักษะการอยู่ร่วมกันในยุคสังคมดิจิทัล	21,100 บาท
3.2 ด้านพัฒนาบุคลากร	879,700 บาท
1) โครงการพัฒนาบุคลากรและเตรียมความพร้อมส้อมหาวิทยาลัยแห่งการประกอบการ (Train the Trainer)	125,100 บาท
2) โครงการอบรมเชิงปฏิบัติการจัดการเรียนการสอนด้วยแพลตฟอร์มดิจิทัล	8,600 บาท
3) โครงการอบรมเชิงปฏิบัติการใช้เทคโนโลยีเพื่อการทำงานในยุคดิจิทัลอย่างมืออาชีพสำหรับบุคลากรคณะวิศวกรรมศาสตร์	27,600 บาท
4) โครงการอบรมเชิงปฏิบัติการ เรื่อง ทบทวนแนวปฏิบัติเพื่อเตรียมความพร้อมรับการตรวจประเมินคุณภาพการศึกษาภายในระดับคณะ และระดับหลักสูตร ประจำปีการศึกษา 2566	29,200 บาท
5) โครงการสร้างเสริมแรงบันดาลใจเพื่อพิชิตทุนวิจัยภายนอก	18,400 บาท
6) โครงการแลกเปลี่ยนเรียนรู้เพื่อทุนทางปัญญา สู่องค์กรดิจิทัลเพื่อรองรับกระแสการเปลี่ยนแปลง	16,000 บาท
7) โครงการสร้างยุทธศาสตร์เพื่อการพัฒนาตนเองและกำหนดเป้าหมายในการพัฒนางานสายสนับสนุน	135,600 บาท
8) โครงการแข่งขันกีฬาบุคลากรสัมพันธ์วิศวกรรมศาสตร์ 5 สถาบันภาคใต้	139,300 บาท
9) โครงการอบรมเชิงปฏิบัติการ เรื่อง การวิจัยจากงานประจำสำหรับสายสนับสนุน (Routine to Research for Supporting Staff)	29,900 บาท
10) โครงการประชุมสัมมนาเชิงปฏิบัติการทบทวนแผนกลยุทธ์ และจัดทำแผนปฏิบัติงานและแผนการใช้จ่ายงบประมาณ ประจำปีงบประมาณ พ.ศ. 2567	200,000 บาท
11) โครงการอบรมเชิงปฏิบัติการ การตรวจประเมินคุณภาพการศึกษาภายใน ระดับคณะประจำปีการศึกษา 2566	18,200 บาท
12) โครงการอบรมเชิงปฏิบัติการ การตรวจประเมินคุณภาพการศึกษาภายใน ระดับหลักสูตรประจำปีการศึกษา 2566	131,800 บาท
3.3 ด้านพัฒนาคุณภาพการจัดการศึกษา	130,600 บาท
1) โครงการประชุมสัมมนาเชิงปฏิบัติการ การยกร่างหลักสูตรวิศวกรรมศาสตรบัณฑิต สาขาวิชาวิศวกรรมสำรวจ (ปวส. ควบ ปริญญาตรี)	65,300 บาท
2) โครงการประชุมสัมมนาเชิงปฏิบัติการ วิชาการหลักสูตรวิศวกรรมศาสตรบัณฑิต สาขาวิชาวิศวกรรมสำรวจ (ปวส. ควบ ปริญญาตรี)	65,300 บาท
4. งบประมาณเพื่อการดำเนินงานสหกิจศึกษาและการจัดการเรียนรู้เชิงบูรณาการกับการทำงาน	1,352,700 บาท
5. ทุนการศึกษาสำหรับบุคคลภายนอก	450,000 บาท
6. งบประมาณส่งเสริมและพัฒนางานวิจัยของส่วนราชการ 0.5%	311,120 บาท
7. ค่าบำรุงสมาชิกสภาวิชาการ/สภาคณบดี/ว.ส.ท./สมาคมวิศวกรรมเครื่องกล/เงินสนับสนุนเครือข่ายวิศวกรรมไฟฟ้า/ค่าลงทะเบียนแข่งขันทักษะทางวิชาการ/ค่าบำรุงสมาชิกวารสารช่วยงานวิศวกรรมอุตสาหกรรม/สมาคมคอนกรีตแห่งประเทศไทย (สคท.)/สมาคมเครือข่ายราชชมงคลด้านเทคโนโลยีการผลิตและการจัดการ (RNMT)	190,000 บาท

ผลผลิต ที่ 5 : ผลงานทำนุบำรุงศิลปวัฒนธรรม	55,900 บาท
งบบุคลากร	55,900 บาท
1. โครงการทำนุบำรุงศิลปวัฒนธรรมและอนุรักษ์สิ่งแวดล้อม	55,900 บาท
1) โครงการวิถะร่วมใจปลูกป่า ปล่อยพันธุ์สัตว์น้ำ คืนสู่ธรรมชาติ	19,000 บาท
2) โครงการสืบสานวิถีวัฒนธรรมไทยวันลอยกระทง	36,900 บาท

สมทบมหาวิทยาลัย/วิทยาเขต		34,845,490 บาท
1. สมทบค่าไฟฟ้ามหาวิทยาลัย 13%	8,089,130 บาท	
2. สมทบจัดการศึกษามหาวิทยาลัย 15%	9,333,620 บาท	
3. สมทบส่วนกลางสงขลา 21%	13,067,060 บาท	
4. งบประมาณเพื่อส่งเสริมกิจกรรมและสวัสดิการนักศึกษา 2.70%	1,680,050 บาท	
5. ค่าบำรุงห้องสมุด 0.80%	497,790 บาท	
6. ค่าบริการคอมพิวเตอร์และเครือข่าย 1.50%	933,360 บาท	
7. งบประมาณพัฒนางานวิจัย 1%	622,240 บาท	
8. งบประมาณเพื่อพัฒนาบุคลากร 1%	622,240 บาท	
งบกลาง 5%		3,111,210 บาท
วงเงินตั้งจ่ายระดับปริญญาตรี ภาคสมทบ		19,022,560 บาท
ผลผลิต ที่ 4 : ผู้สำเร็จการศึกษาด้านวิทยาศาสตร์และเทคโนโลยี		9,010,690 บาท
งบอุดหนุน		9,010,690 บาท
1. ค่าใช้จ่ายดำเนินงาน	8,667,110 บาท	
1.1 ค่าตอบแทน		6,500,000 บาท
1.2 ค่าใช้สอย		467,110 บาท
1.3 ค่าวัสดุ		1,700,000 บาท
1) ค่าวัสดุการศึกษา		1,700,000 บาท
2. ค่าใช้จ่ายสนับสนุนการดำเนินโครงการพัฒนาคุณภาพการจัดการศึกษาด้านพัฒนานักศึกษา	28,000 บาท	
1) โครงการปฐมนิเทศนักศึกษา		23,800 บาท
2) โครงการปัจฉิมนิเทศนักศึกษา		4,200 บาท
3. งบประมาณเพื่อการดำเนินงานสหกิจศึกษาและการจัดการเรียนรู้เชิงบูรณาการกับการทำงาน	115,340 บาท	
4. งบประมาณส่งเสริมและพัฒนางานวิจัยของส่วนราชการ 1%	200,240 บาท	
สมทบมหาวิทยาลัย/วิทยาเขต		10,011,870 บาท
1. สมทบค่าไฟฟ้ามหาวิทยาลัย 13%	2,603,090 บาท	
2. สมทบจัดการศึกษามหาวิทยาลัย 15%	3,003,560 บาท	
3. สมทบส่วนกลางสงขลา 15%	3,003,560 บาท	
4. งบประมาณเพื่อส่งเสริมกิจกรรมและสวัสดิการนักศึกษา 2.50%	500,590 บาท	
5. ค่าบำรุงห้องสมุด 1%	200,240 บาท	
6. ค่าบริการคอมพิวเตอร์และเครือข่าย 1.50%	300,350 บาท	
7. งบประมาณพัฒนางานวิจัย 1%	200,240 บาท	
8. งบประมาณเพื่อพัฒนาบุคลากร 1%	200,240 บาท	
งบกลาง 5%		1,001,190 บาท

วงเงินตั้งจ่ายระดับปริญญาตรี สาขาวิชาวิศวกรรมเครื่องกลเรือ	6,953,150 บาท
ผลผลิต ที่ 1 : รายการค่าใช้จ่ายบุคลากรภาครัฐ	189,360 บาท
งบบุคลากร	180,000 บาท
1. ค่าจ้างชั่วคราวรายเดือน 1 อัตรา	180,000 บาท
1.1 อัตราเดิม 1 อัตรา	180,000 บาท
1) เจ้าหน้าที่บริหารงานทั่วไป	วุฒิ ป.ตรี 1 อัตรา ค่าจ้าง 180,000 บาท
งบดำเนินงาน	9,360 บาท
1. ค่าตอบแทนใช้สอยและวัสดุ	9,360 บาท
1.1 ค่าใช้สอย	9,360 บาท
1) เงินสมทบกองทุนประกันสังคม	9,000 บาท
2) เงินกองทุนทดแทน	360 บาท
ผลผลิต ที่ 4 : ผู้สำเร็จการศึกษาด้านวิทยาศาสตร์และเทคโนโลยี	4,355,810 บาท
งบอุดหนุน	4,355,810 บาท
1. ค่าใช้จ่ายดำเนินงาน	2,225,020 บาท
1.1 ค่าตอบแทน	620,000 บาท
1.2 ค่าใช้สอย	1,350,020 บาท
1.3 ค่าวัสดุ	255,000 บาท
1) ค่าวัสดุการศึกษา	255,000 บาท
2. ค่าใช้จ่ายสนับสนุนการดำเนินโครงการพัฒนาคุณภาพการจัดการศึกษาด้านพัฒนานักศึกษา	2,094,200 บาท
1) โครงการฝึกภาคปฏิบัติทางทะเลกับเรือสาครวิสัย	500,000 บาท
2) โครงการแข่งขันกีฬาเรือพายพณิชยน์าวี Maritime Games	335,600 บาท
3) โครงการตรวจติดตามการดำเนินงานหลักสูตรจากองค์กรวิชาชีพ	92,300 บาท
4) โครงการจ้างเหมาฝึกอบรมพื้นฐานคนประจำเรือ	350,000 บาท
5) โครงการจ้างเหมาฝึกอบรมขั้นสูงคนประจำเรือ	352,500 บาท
6) โครงการจ้างเหมาบริการพัฒนาภาษาอังกฤษพิชิต TOEIC สำหรับนักศึกษาสาขาวิชาวิศวกรรมเครื่องกลเรือ	85,000 บาท
7) โครงการเข้าค่ายฝึกอบรมการดำรงชีพและความมั่นคงทางทะเล	170,800 บาท
8) โครงการเสริมสมรรถนะด้านร่างกายสำหรับนักศึกษา	37,200 บาท
9) โครงการสร้างแรงบันดาลใจและเตรียมความพร้อมเพื่อเข้าสู่เส้นทางวิศวกรพณิชยน์าวี	54,700 บาท
10) โครงการศึกษาดูงานระบบขนส่งทางทะเลในประเทศสำหรับนักศึกษา	12,500 บาท
กิจกรรมย่อยที่ 1 โครงการศึกษาดูงานระบบขนส่งทางทะเลในประเทศสำหรับนักศึกษา ครั้งที่ 1	6,500 บาท
กิจกรรมย่อยที่ 2 โครงการศึกษาดูงานระบบขนส่งทางทะเลในประเทศสำหรับนักศึกษา ครั้งที่ 2	6,000 บาท
11) โครงการสร้างความเชื่อมโยงหลักสูตรสาขาวิชาวิศวกรรมเครื่องกลเรือต่อการพัฒนาอุตสาหกรรมด้านพณิชยน์าวี	103,600 บาท
3. งบประมาณส่งเสริมและพัฒนางานวิจัยของส่วนราชการ 0.5%	36,590 บาท

สมทบมหาวิทยาลัย/วิทยาเขต	2,407,980 บาท
1. สมทบค่าไฟฟ้ามหาวิทยาลัย 13%	951,490 บาท
2. สมทบจัดการศึกษามหาวิทยาลัย 6%	439,150 บาท
3. สมทบส่วนกลางสงขลา 9%	658,720 บาท
4. งบประมาณเพื่อส่งเสริมกิจกรรมและสวัสดิการนักศึกษา 2.20%	161,020 บาท
5. ค่าบำรุงห้องสมุด 0.50%	36,590 บาท
6. ค่าบริการคอมพิวเตอร์และเครือข่าย 1%	73,190 บาท
7. งบประมาณพัฒนางานวิจัย 0.50%	36,590 บาท
8. งบประมาณเพื่อพัฒนาบุคลากร 0.70%	51,230 บาท

งบกลาง 5%	365,960 บาท
------------------	--------------------

วงเงินตั้งจ่ายระดับ บัณฑิตศึกษา (ป.โท) ภาคปกติ	114,000 บาท
---	--------------------

ผลผลิต ที่ 4 : ผู้สำเร็จการศึกษาด้านวิทยาศาสตร์และเทคโนโลยี	76,800 บาท
--	-------------------

งบอุดหนุน	76,800 บาท
------------------	-------------------

1. ค่าใช้จ่ายดำเนินงาน	76,800 บาท	
1.1 ค่าตอบแทน		60,000 บาท
1.2 ค่าใช้สอย		16,800 บาท

สมทบหน่วยงาน 5%	6,000 บาท
------------------------	------------------

สมทบมหาวิทยาลัย/วิทยาเขต	31,200 บาท
---------------------------------	-------------------

1. สมทบค่าไฟฟ้ามหาวิทยาลัย 13%	15,600 บาท
2. สมทบจัดการศึกษามหาวิทยาลัย 9%	10,800 บาท
3. ค่าบำรุงห้องสมุด 1%	1,200 บาท
4. ค่าบริการคอมพิวเตอร์และเครือข่าย 2%	2,400 บาท
5. งบประมาณเพื่อพัฒนาบุคลากร 1%	1,200 บาท

งบกลาง 5%	6,000 บาท
------------------	------------------

วงเงินตั้งจ่ายระดับ บัณฑิตศึกษา (ป.โท) แบบไม่เต็มเวลา	1,143,800 บาท
--	----------------------

ผลผลิต ที่ 4 : ผู้สำเร็จการศึกษาด้านวิทยาศาสตร์และเทคโนโลยี	770,560 บาท
--	--------------------

งบอุดหนุน	770,560 บาท
------------------	--------------------

1. ค่าใช้จ่ายดำเนินงาน	639,260 บาท	
1.1 ค่าตอบแทน		508,860 บาท
1.2 ค่าใช้สอย		10,000 บาท
1.3 ค่าวัสดุ		120,400 บาท
1) ค่าวัสดุการศึกษา		120,400 บาท
2. ค่าใช้จ่ายสนับสนุนการดำเนินโครงการพัฒนาคุณภาพการจัดการศึกษา	131,300 บาท	
ด้านพัฒนานักศึกษา		131,300 บาท
1) โครงการปฐมนิเทศนักศึกษา		6,700 บาท
2) โครงการศึกษาดูงานต่างประเทศ เพื่อเตรียมความพร้อมสร้างเครือข่ายความร่วมมือด้านวิชาการ สาขาวิศวกรรมโยธา		124,600 บาท
กิจกรรมย่อยที่ 1 อบรมทักษะด้านการสื่อสาร พหุศิลปะและวัฒนธรรม ในประชาคมอาเซียนระดับบัณฑิตศึกษา		6,200 บาท
กิจกรรมย่อยที่ 2 ศึกษาดูงานและสร้างเครือข่ายความร่วมมือด้านวิชาการกับสาขาวิชาวิศวกรรมโยธา		118,400 บาท

สมทบหน่วยงาน 5%

60,200 บาท

สมทบมหาวิทยาลัย/วิทยาเขต

313,040 บาท

- | | |
|--|-------------|
| 1. สมทบค่าไฟฟ้ามหาวิทยาลัย 13% | 156,520 บาท |
| 2. สมทบจัดการศึกษามหาวิทยาลัย 9% | 108,360 บาท |
| 3. ค่าบำรุงห้องสมุด 1% | 12,040 บาท |
| 4. ค่าบริการคอมพิวเตอร์และเครือข่าย 2% | 24,080 บาท |
| 5. งบประมาณเพื่อพัฒนาบุคลากร 1% | 12,040 บาท |

งบกลาง 5%

60,200 บาท

ภาคผนวก : เงินสนับสนุนโครงการวิจัยและนวัตกรรม

โครงการวิจัยและนวัตกรรม	530,000 บาท	
1) การพัฒนาเสาค้างไม้เลื้อยด้วยคอนกรีตผสมมวลรวมคอนกรีตรีไซเคิล		100,000 บาท
2) การวิเคราะห์เชิงพื้นที่เพื่อประมาณค่าปริมาณพลังงานแสงอาทิตย์ในระดับครัวเรือนด้วยระบบสารสนเทศภูมิศาสตร์		40,000 บาท
3) การศึกษาความดันภายในแม่พิมพ์ยางที่เหมาะสมจากการขยายตัวของสารฟูในการคงรูป		100,000 บาท
4) การพัฒนาเซ็นเซอร์ตรวจวัดความชื้นสัมพัทธ์ในอากาศเพื่อประยุกต์ใช้งานกับสถานีตรวจวัดสภาพอากาศ		100,000 บาท
5) การพัฒนาแผ่นปูพื้นทางเท้าจากวัสดุเชิงประกอบพลาสติกรีไซเคิลเสริมแรงด้วยเปลือกปู		100,000 บาท
6) การบูรณาการเทคโนโลยีอินเทอร์เน็ตของสรรพสิ่งและการเรียนรู้ของเครื่องสำหรับระบบผลิตน้ำยางพาราภายในโรงงาน		90,000 บาท

กองนโยบายและแผน
มหาวิทยาลัยเทคโนโลยีราชมงคลศรีวิชัย
กระทรวงการอุดมศึกษา วิทยาศาสตร์ วิจัยและนวัตกรรม