



บันทึกข้อความ

คณะวิศวกรรมศาสตร์
มหาวิทยาลัยเทคโนโลยีราชมงคลศรีวิชัย
เลขรับ 1126
วันที่ 15-02-2567
เวลา 14.37 น.

ส่วนราชการ สถาบันวิจัยและพัฒนา มหาวิทยาลัยเทคโนโลยีราชมงคลศรีวิชัย โทร. ๐-๗๕๒๐-๔๐๗๐
โทรสาร ๐-๗๕๒๐-๔๐๗๑

ที่ อว.๐๖๕๕.๑๑/๑๔๗ วันที่ ๑๕ กุมภาพันธ์ ๒๕๖๗

เรื่อง สรุปประเด็นปัญหาจากการเสวนาร่วมกับผู้ประกอบการ

เรียน หัวหน้าหน่วยงานในสังกัดมหาวิทยาลัยเทคโนโลยีราชมงคลศรีวิชัย

ตามที่สถาบันวิจัยและพัฒนา ได้ดำเนินโครงการประชุมสัมมนา เรื่อง “การพัฒนาโจทย์วิจัยร่วมกับผู้ประกอบการเพื่อเพิ่มขีดความสามารถในการแข่งขัน” เพื่อพัฒนาโจทย์วิจัยร่วมกับผู้ประกอบการทั้ง ๓ พื้นที่ สำหรับจัดทำข้อเสนอการวิจัยในการขอรับงบประมาณสนับสนุนจากงบประมาณกองทุน ววน. (Strategic Fund/ Fundamental Fund) นั้น

ในการนี้ สถาบันวิจัยฯ ได้รวบรวมประเด็นปัญหา/Pain Point ที่ได้จากการเสวนาในการประชุมดังกล่าว จึงขอนำส่งประเด็นปัญหาตามไฟล์แนบ เพื่อให้นักวิจัยหน่วยงานท่านใช้เป็นแนวทางหนึ่งในการพัฒนาข้อเสนอการวิจัยในการขอรับทุนสนับสนุนจากงบประมาณกองทุน ววน. ที่จะเปิดรับในปี พ.ศ. ๒๕๖๗ ต่อไป

จึงเรียนมาเพื่อโปรดทราบ

(ผู้ช่วยศาสตราจารย์ประภาศรี ศรีชัย)

ผู้อำนวยการสถาบันวิจัยและพัฒนา

เรียน คณบดี

-เพื่อโปรดทราบ

สวพ. สรุปประเด็นปัญหาจากการเสวนาร่วมกับผู้ประกอบการ

การ เพื่อให้แก่นักวิจัยเป็นแนวทางในการพัฒนาข้อเสนอ

การวิจัยในการขอรับทุน

-เห็นควรมอบงานวิจัยดำเนินการประชาสัมพันธ์

15/2/2567
15 ก.พ. 67
16ก.พ. 67

ทราบ และ ปชส.

16 ก.พ. 67

Pain Point 3 พื้นที่ (สงขลา ตรัง นครศรีธรรมราช)

โครงการพัฒนาโจทย์วิจัยร่วมกับสถาบันประกอบการเพื่อเพิ่มขีดความสามารถในการแข่งขัน



การจัดการ ทรัพยากรชายฝั่ง

- แนวทางการเพิ่มหย้าทะเลที่ส่งผลต่อทรัพยากร (พะยูน)
- ระบบการจัดการน้ำจืดบนพื้นที่เกาะ
- ขยะทะเล



แปรรูปอาหาร

- แปรรูปผลิตภัณฑ์สินค้าเกษตรเพื่อเพิ่มมูลค่า
- มังคุด สองกอง ทุเรียน (ราคาต่ำ/โรค/การออกนอกฤดู)
- BCG
- การยืดอายุและการเก็บรักษาผลิตภัณฑ์
- อาหารปลอดภัย
- Logistic



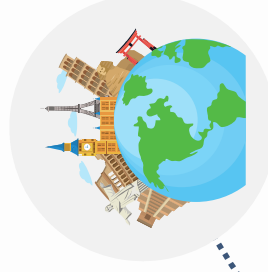
เทคโนโลยี

- พลังงานทางเลือก
- พลังงานทดแทน
- Gastronomy
- ระบบการจัดการน้ำจืด
- Waste จากเก่า
- เทคโนโลยีการผลิตพลังงานจากขยะ
- ระบบ AI ในการควบคุมเครื่องจักร



ผู้สูงอายุ

- นวัตกรรมสำหรับผู้สูงอายุ
- สังคมสูงอายุ



การท่องเที่ยว

- การส่งเสริมการท่องเที่ยวเชิงนิเวศทางทะเล
- การท่องเที่ยวสีเขียว
- เส้นทางท่องเที่ยวเชื่อมโยงเกาะ/ทะเล
- Gastronomy

หน่วยงานผู้ให้ข้อมูล : บริษัท แปซิฟิกแปรรูปสัตว์น้ำ จำกัด (PFP)/ บริษัท แมนเอโฟรสเซชันฟู้ดส์ จำกัด (ManA)/ วิทยาลัยชุมชนหนองพลผลแปรรูปกลุ่มได้รับบุญฯ/ บริษัท โอ-เทลคอร์ปอเรชั่น จำกัด (มหาชน)/ วิทยาลัยชุมชนสงขลา/ สมาคมธุรกิจการท่องเที่ยวเกาะสันตา/ บริษัท สยามเจนเนอเรทีฟเทคโนโลยี จำกัด/ กะช่องออลส์ รีสอร์ท/ สุดทะเล กันตัง/ บริษัท เอเชียเอ็นบีเอ็นปาล์ม จำกัด (มหาชน)/ บริษัทจาร์วีทัวร์/ หอการค้าจังหวัดนครศรีธรรมราช /สมาคมธุรกิจการท่องเที่ยวนครศรีธรรมราช/วิสาหกิจชุมชนแปรรูปใหญ่ช้างกลาง